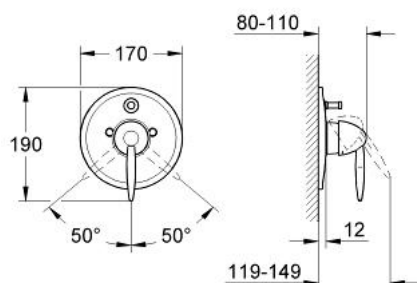


19 199 000 EUROFRESH FAÇADE POUR MITIGEUR MONOCOMMANDE 2 SORTIES (POUR INSTALLATION DOUCHE OU BAIN/DOUCHE)

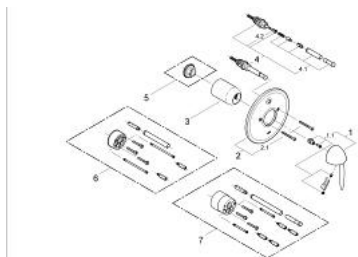


DESCRIPTION DU PRODUIT

- Colour: Chromé
- A ASSOCIER IMPERATIVEMENT AVEC :
 - 33 961 Partie encastrée universelle pour mitigeur monocommande 1/2"
 - 33 963
- Livré sans le corps encastré : à commander séparément
- Rosace à fixation
- Rosace étanche
- Inverseur automatique pour 2 sorties
- Fixation de poignée invisible
- Limiteur de température en option (46308)
- GROHE Brillance Longue Durée : Brillance éclatante année après année



19 199 000 EUROFRESH FAÇADE POUR MITIGEUR MONOCOMMANDE 2 SORTIES (POUR INSTALLATION DOUCHE OU BAIN/DOUCHE)



PIÈCES DÉTACHÉES, janvier 2002 – now

- 1: Levier (N ° de commande 46545000)
- 1.1: Fixation de croisillon (N ° de commande 46546000)
- 2: Rosace (N ° de commande 46468000)
- 2.1: jeu de fixations (N ° de commande 46088000)
- 3: Capuchon de recouvrement (N ° de commande 02693000)
- 4: Mécanisme d'inverseur (N ° de commande 46058000)
- 4.1: Bouton d'inverseur (N ° de commande 46008000)
- 4.2: Joint torique 6 x 2 (N ° de commande 0128300M)
- 5: Limiteur de température (N ° de commande 46308000)*
- 6: Rallonge (N ° de commande 46191000)*
- 7: Rallonge (N ° de commande 46343000)*

*Accessoires spéciaux