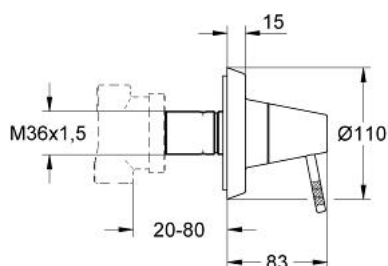


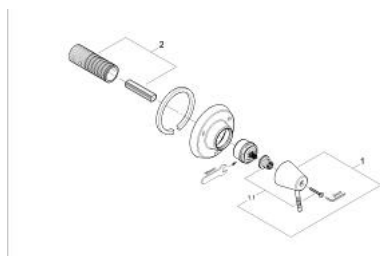
19 212 BK0 GROHE F1 INVERSEUR 5 VOIES (2 ENTRÉES, 3 SORTIES)

DESCRIPTION DU PRODUIT

- manche de levier pour réglage
- Façade pour inverseur 29708000
- Livré sans le corps encastré : à commander séparément
- Rosace de finition étanche côté mur
- Profondeur réglable
- 20-80 mm
- réglage du niveau pour réglage du écart du poignée



19 212 BK0 GROHE F1 INVERSEUR 5 VOIES (2 ENTRÉES, 3 SORTIES)



PIÈCES DÉTACHÉES, septembre 2002 – now

1: Tête complète (N ° de commande 45005BK0)

1.1: Fixation de croisillon (N ° de commande 45011000)

2: Rallonge (N ° de commande 45439000)