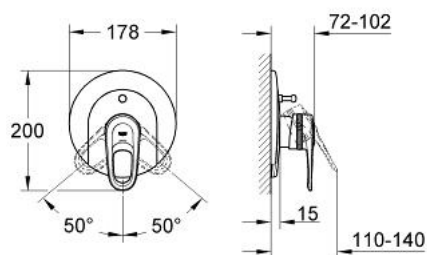


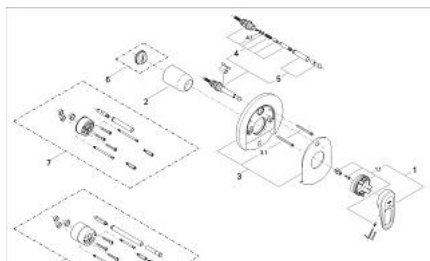
## 19 536 L00 EUROPLUS FAÇADE POUR MITIGEUR MONOCOMMANDE 2 SORTIES (POUR INSTALLATION DOUCHE OU BAIN/DOUCHE)



### DESCRIPTION DU PRODUIT

- Colour: Blanc
- A ASSOCIER IMPERATIVEMENT AVEC :
  - 33 961 Partie encastrée universelle pour mitigeur monocommande 1/2"
  - 33 963
- Livré sans le corps encastré : à commander séparément
- rosace deux pièces à fixation invisible
- Rosace étanche
- Inverseur automatique pour 2 sorties
- Fixation de poignée invisible
- Limiteur de température en option (46308)
- GROHE Brillance Longue Durée : Brillance éclatante année après année

## 19 536 L00 EUROPLUS FAÇADE POUR MITIGEUR MONOCOMMANDE 2 SORTIES (POUR INSTALLATION DOUCHE OU BAIN/DOUCHE)



### PIÈCES DÉTACHÉES, janvier 1997 – now

- 1: Levier (N ° de commande 46415L00)
- 1.1: Fixation de croisillon (N ° de commande 46416L00)
- 2: Capuchon de recouvrement (N ° de commande 02693L00)
- 3: Rosace (N ° de commande 46420L00)
- 3.1: Vis de rosace (N ° de commande 47460000)
- 4: 3-way diverter valve and trim (N ° de commande 46133000)
- 4.1: Joint torique 6 x 2 (N ° de commande 0128300M)
- 5: Bouton d'inverseur (N ° de commande 46391L00)
- 6: Limiteur de température (N ° de commande 46308000)\*
- 7: Rallonge 1/2", 25 mm (N ° de commande 46191L00)\*
- 8: Rallonge (N ° de commande 46343L00)\*

\*Accessoires spéciaux