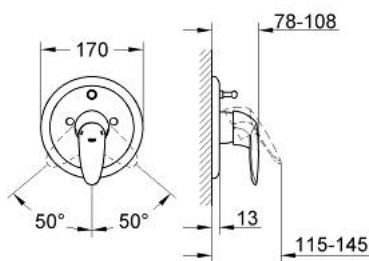


**19 548 000 EURODISC FAÇADE POUR MITIGEUR MONOCOMMANDE 2
SORTIES (POUR INSTALLATION DOUCHE OU BAIN/DOUCHE)**

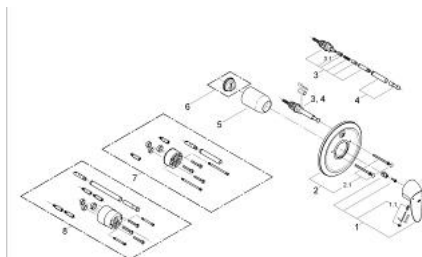


DESCRIPTION DU PRODUIT

- Colour: Chromé
- A ASSOCIER IMPERATIVEMENT AVEC :
 - 33 961 Partie encastrée universelle pour mitigeur monocommande 1/2"
 - 33 964 000
- Livré sans le corps encastré : à commander séparément
- Inverseur bain/douche
- Limiteur de température en option (46308)
- GROHE Brillance Longue Durée : Brillance éclatante année après année



19 548 000 EURODISC FAÇADE POUR MITIGEUR MONOCOMMANDE 2 SORTIES (POUR INSTALLATION DOUCHE OU BAIN/DOUCHE)



PIÈCES DÉTACHÉES, janvier 2001 – now

- 1: Levier (N ° de commande 46439000)
- 1.1: Set de fixation (N ° de commande 46335000)
- 2: Rosace (N ° de commande 46145000)
- 2.1: jeu de fixations (N ° de commande 46088000)
- 3: 3-way diverter valve and trim (N ° de commande 46133000)
- 3.1: Joint torique 6 x 2 (N ° de commande 0128300M)
- 4: Bouton d'inverseur (N ° de commande 46391000)
- 5: Capuchon de recouvrement (N ° de commande 02693000)
- 6: Limiteur de température (N ° de commande 46308000)*
- 7: Rallonge (N ° de commande 46191000)*
- 8: Rallonge (N ° de commande 46343000)*

*Accessoires spéciaux