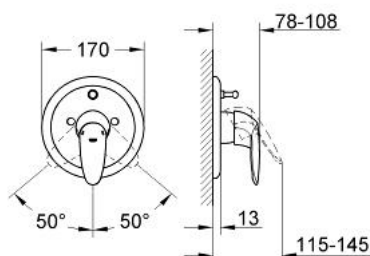


19 548 L00 EURODISC FAÇADE POUR MITIGEUR MONOCOMMANDE 2 SORTIES (POUR INSTALLATION DOUCHE OU BAIN/DOUCHE)

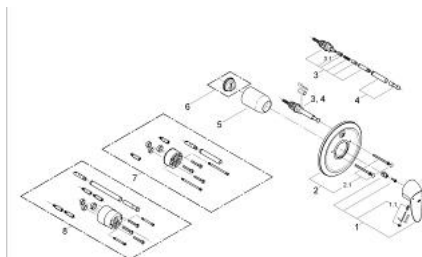


DESCRIPTION DU PRODUIT

- Colour: Blanc
- A ASSOCIER IMPERATIVEMENT AVEC :
 - 33 961 Partie encastrée universelle pour mitigeur monocommande 1/2"
 - 33 964 000
- Livré sans le corps encastré : à commander séparément
- Inverseur bain/douche
- Limiteur de température en option (46308)
- GROHE Brillance Longue Durée : Brillance éclatante année après année



19 548 L00 EURODISC FAÇADE POUR MITIGEUR MONOCOMMANDE 2 SORTIES (POUR INSTALLATION DOUCHE OU BAIN/DOUCHE)



PIÈCES DÉTACHÉES, janvier 2001 – now

- 1: Levier (N ° de commande 46439L00)
- 1.1: Fixation de croisillon (N ° de commande 46448000)
- 2: Rosace (N ° de commande 46145L00)
- 2.1: jeu de fixations (N ° de commande 46088L00)
- 3: 3-way diverter valve and trim (N ° de commande 46133000)
- 3.1: Joint torique 6 x 2 (N ° de commande 0128300M)
- 4: Bouton d'inverseur (N ° de commande 46391L00)
- 5: Capuchon de recouvrement (N ° de commande 02693L00)
- 6: Limiteur de température (N ° de commande 46308000)*
- 7: Rallonge 1/2", 25 mm (N ° de commande 46191L00)*
- 8: Rallonge (N ° de commande 46343L00)*

*Accessoires spéciaux