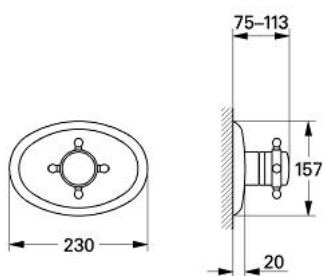


19 606 IG0 SINFONIA MITIGEUR THERMOSTATIQUE 3/4"

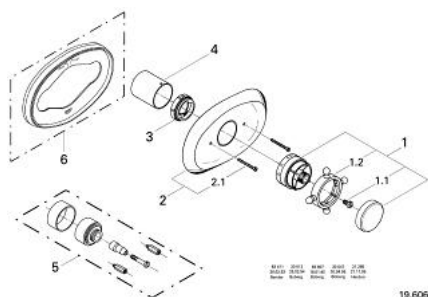


DESCRIPTION DU PRODUIT

- Couleur: Chromé/doré
- jeu de montage final pour 34 952
- Livré sans le corps encastré : à commander séparément
- GROHE SafeStop butée à 38°C
- Butée de température 43°C
- Croisillons
- GROHE Brillance Longue Durée : Brillance éclatante année après année



19 606 IG0 SINFONIA MITIGEUR THERMOSTATIQUE 3/4"



PIÈCES DÉTACHÉES, janvier 1992 – now

1: Poignée graduée Sinfonia (N ° de commande 47274IG0)

1.1: Vis de rosace (N ° de commande 0242600M)

1.2: Bague de croisillon (N ° de commande 08325G00)

2: Rosace (N ° de commande 47295000)

2.1: Vis de rosace (N ° de commande 0241300M)

3: Bague de butée (N ° de commande 47297000)

4: Douille (N ° de commande 03270000)

5: Rallonge 1/2", 28 mm (N ° de commande 47331000)*

6: Cale d'épaisseur (N ° de commande 47347000)*

*Accessoires spéciaux