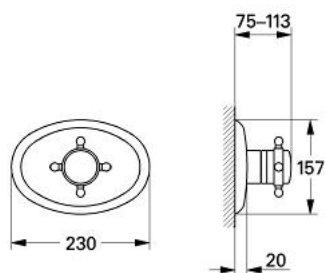


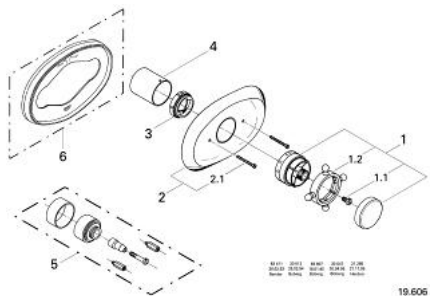
19 606 LG0 SINFONIA MITIGEUR THERMOSTATIQUE 3/4"



DESCRIPTION DU PRODUIT

- jeu de montage final pour 34 952
- Livré sans le corps encastré : à commander séparément
- GROHE SafeStop butée à 38°C
- Butée de température 43°C
- Croisillons
- GROHE Brillance Longue Durée : Brillance éclatante année après année



19 606 LGO **SINFONIA MITIGEUR THERMOSTATIQUE 3/4"****PIÈCES DÉTACHÉES**, janvier 1992 – now

- 1: Poignée graduée Sinfonia (N ° de commande 47274LG0)
- 1.1: Vis de rosace (N ° de commande 0242600M)
- 1.2: Bague de croisillon (N ° de commande 08325G00)
- 2: Rosace (N ° de commande 47295L00)
- 2.1: Vis de rosace (N ° de commande 02413L0M)
- 3: Bague de butée (N ° de commande 47297000)
- 4: Douille (N ° de commande 03270L00)
- 5: Rallonge 1/2", 28 mm (N ° de commande 47331000)*
- 6: Cale d'épaisseur (N ° de commande 47347L00)*
- *Accessoires spéciaux