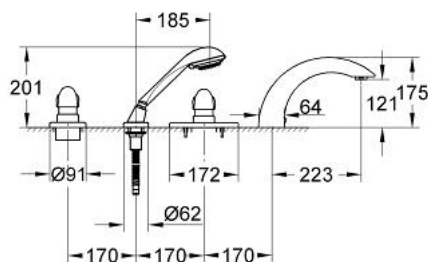


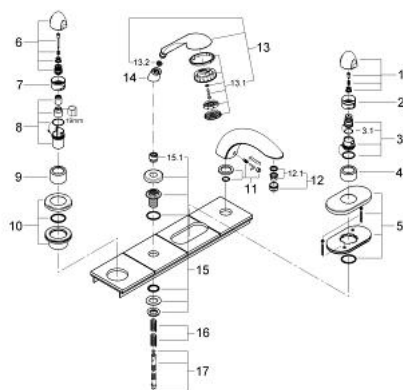
## 19 661 IN0 TARON FACADE POUR COMBINÉ 4 TROUS THERMOSTATIQUE



### DESCRIPTION DU PRODUIT

- Pour montage sur plaque
- jeu de montage final (pour 34 307)
- sans cadre de base
- Composé de :
- Douchette à main Sensia 2 jets (28237)
- entrée baignoire avec Sistra
- Flexible métallique 2000 mm
- Poignée Aquadimmer
- GROHE SafeStop butée à 38°C

## 19 661 IN0 TARON FACADE POUR COMBINÉ 4 TROUS THERMOSTATIQUE



### PIÈCES DÉTACHÉES, janvier 1995 – now

- 1: Poignée graduée (N ° de commande 47504IN0)
- 2: bague graduée (N ° de commande 02617000)
- 3: Douille (N ° de commande 05059000)
- 4: Bague de butée (N ° de commande 47509000)
- 4.1: Joint torique 24 x 2 (N ° de commande 0119600M)
- 5: Rosace (N ° de commande 47314000)
- 6: Poignée d'arrêt (N ° de commande 47506IN0)
- 7: Douille (N ° de commande 09008000)
- 8: Butée (N ° de commande 47513000)
- 9: Douille (N ° de commande 03858000)
- 10: Rosace (N ° de commande 47315000)
- 11: Fixation de bec (N ° de commande 47316000)
- 12: Brise-jet (N ° de commande 13907000)
- 12.1: Garniture brise-jet M28x1 (N ° de commande 45047000)
- 13: Douchette 2 jets (N ° de commande 28174000)
- 13.1: Relaxa Plus Click (N ° de commande 28635XX0)
- 13.2: Filtre (N ° de commande 0700200M)
- 14: Relaxa Plus Click (N ° de commande 47318000)
- 14.1: Joint torique 11 x 2 (N ° de commande 0122400M)
- 15: Traverse guide pour flexible (N ° de commande 47319IX0)
- 15.1: Joint (N ° de commande 45412XX0)
- 16: Flexible de douche en métal (N ° de commande 28146000)