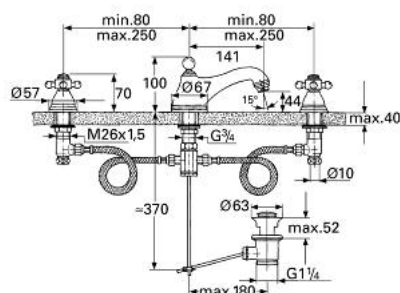


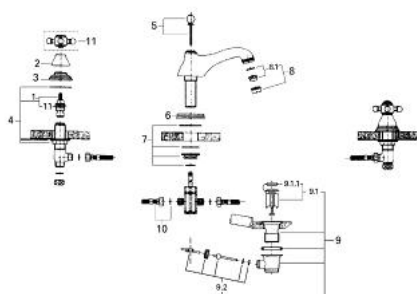
## 20 651 AG0 SINFONIA MÉLANGEUR 3 TROUS 1/2" LAVABO



### DESCRIPTION DU PRODUIT

- Colour: aranja/gold
- Têtes céramique Carbodur 1/2", 180°
- Bec coulé fixe avec mousseur
- Saillie 140 mm
- Flexibles de raccordement
- Ecrous 10,5 mm
- Tirette et garniture de vidage 1-1/4"
- sans poignées
- GROHE Brillance Longue Durée : Brillance éclatante année après année

## 20 651 AG0 SINFONIA MÉLANGEUR 3 TROUS 1/2" LAVABO



### PIÈCES DÉTACHÉES, janvier 1992 – now

- 1: Tête à disques en céramique 1/2" (N ° de commande 45346000)
- 1.1: Joint torique 18,2 x 1,7 (N ° de commande 0392400M)
- 2: Capuchon de recouvrement (N ° de commande 45700A00)
- 3: Rosace (N ° de commande 45692G00)
- 4: Fixation M26x1,5 (N ° de commande 07660000)
- 5: Tirette de vidage (N ° de commande 45702AG0)
- 6: Rosace (N ° de commande 45802G00)
- 7: Fixation M26x1,5 (N ° de commande 45703000)
- 8: Mousseur (N ° de commande 13929G00)
- 8.1: Garniture de mousseur M22+24 IA (N ° de commande 45002000)
- 9: Garniture de vidage 1 1/4" (N ° de commande 28910AG0)
- 9.1: Clapet de vidage (N ° de commande 07182G00)
- 9.1.1: Joint (N ° de commande 0506500M)
- 9.2: Tige et rotule de vidage (N ° de commande 07052000)
- 10: Flexible de raccordement (N ° de commande 45704000)
- 11: Croisillon (N ° de commande 45600AG0)\*

\*Accessoires spéciaux