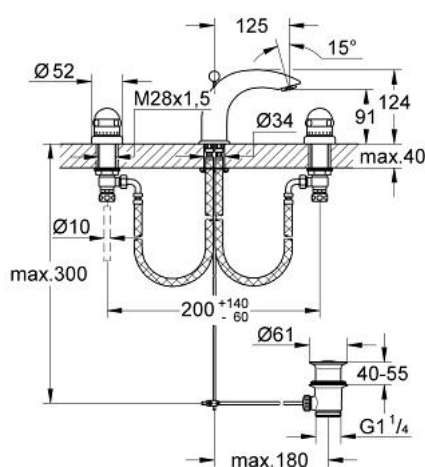


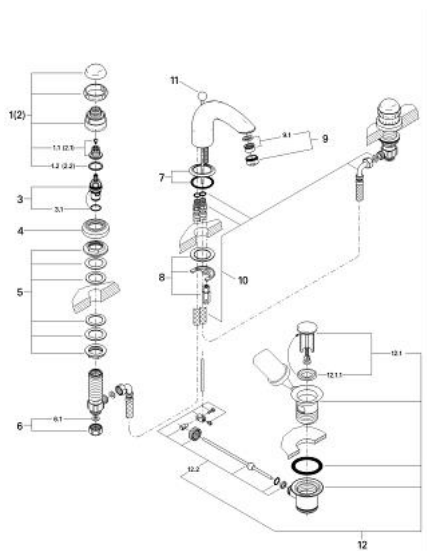
## 20 893 000 SENTOSA MÉLANGEUR 3 TROUS 1/2" LAVABO



### DESCRIPTION DU PRODUIT

- Couleur: Chromé
- Têtes céramique Carbodur 1/2", 180°
- Bec coulé fixe avec mousseur
- Flexibles de raccordement
- Flexibles de raccordement entre corps au milieu et robinets latéraux
- Ecrous 10,5 mm
- Tirette et garniture de vidage 1-1/4"
- GROHE Brilliance Longue Durée : Brilliance éclatante année après année

## 20 893 000 SENTOSA MÉLANGEUR 3 TROUS 1/2" LAVABO



### PIÈCES DÉTACHÉES, janvier 1994 – now

- 1: Croisillon (froid) 1/2", Sentosa (N ° de commande 45538IP0)
- 1.1: Fixation de croisillon (N ° de commande 45186000)
- 1.1.1: Joint torique 18,2 x 1,7 (N ° de commande 0392400M)
- 1.2: Bague de guidage (N ° de commande 0202100M)
- 2: Croisillon Sentosa 1/2, rouge (N ° de commande 45539IP0)
- 2.1: Fixation de croisillon (N ° de commande 45186000)
- 2.2: Bague de guidage (N ° de commande 0202100M)
- 3: Tête à disques en céramique 1/2" (N ° de commande 45346000)
- 3.1: Joint torique 18,2 x 1,7 (N ° de commande 0392400M)
- 4: Rosace (N ° de commande 04698000)
- 5: Fixation M28x1,5 (N ° de commande 45025000)
- 6: Bague filetée 1/2" (N ° de commande 1290100M)
- 6.1: Joint fibre 15x21 (N ° de commande 0138900M)
- 7: Rosace (N ° de commande 04696000)
- 8: Fixation M26x1,5 (N ° de commande 45226000)
- 9: Mousseur (N ° de commande 13929000)
- 9.1: Garniture de mousseur M22+24 IA (N ° de commande 45002000)
- 10: Flexible 350 mm (N ° de commande 45461000)
- 11: Tirette de vidage (N ° de commande 07511000)
- 12: Garniture de vidage 1 1/4" (N ° de commande 28910000)
- 12.1: Clapet de vidage (N ° de commande 07182000)
- 12.2: Tige et rotule de vidage (N ° de commande 07052000)