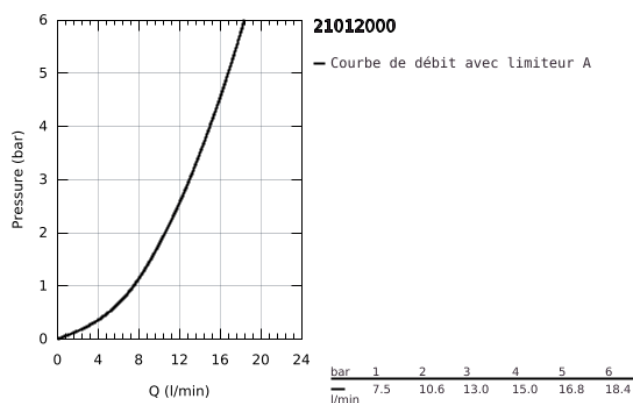
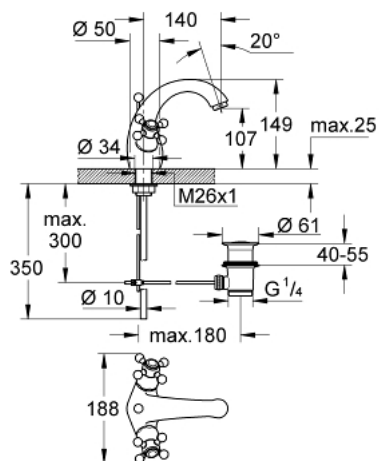


21 012 000 SINFONIA MÉLANGEUR MONOTROU

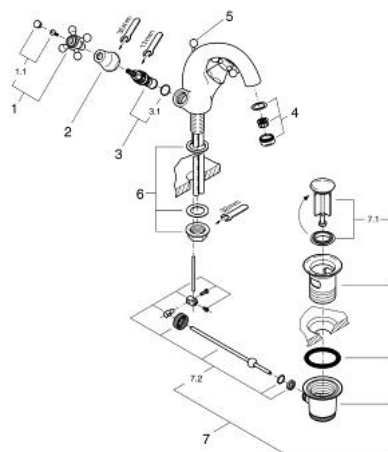


DESCRIPTION DU PRODUIT

- Couleur: Chromé
- Têtes céramique Carbodur 1/2", 180°
- Bec fixe avec mousseur
- Saillie 130 mm
- Tirette et garniture de vidage 1-1/4"
- Croisillons
- Flexibles de raccordement
- GROHE Brillance Longue Durée : Brillance éclatante année après année



21 012 000 SINFONIA MÉLANGEUR MONOTROU



PIÈCES DÉTACHÉES, janvier 2000 – now

- 1: Croisillon (N ° de commande 45291000)
- 1.1: Pastille de marquage (N ° de commande 45305000)
- 2: Plaque de recouvrement poignée (N ° de commande 00061000)
- 3: Tête à disques en céramique 1/2" (N ° de commande 45346000)
- 3.1: Joint torique 18,2 x 1,7 (N ° de commande 0392400M)
- 4: Mousseur (N ° de commande 13929000)
- 5: Tirette de vidage (N ° de commande 07511000)
- 6: Fixation M26x1,5 (N ° de commande 45012000)
- 7: Garniture de vidage 1 1/4" (N ° de commande 28910000)
- 7.1: Clapet de vidage (N ° de commande 07182000)
- 7.2: Tige et rotule de vidage (N ° de commande 07052000)