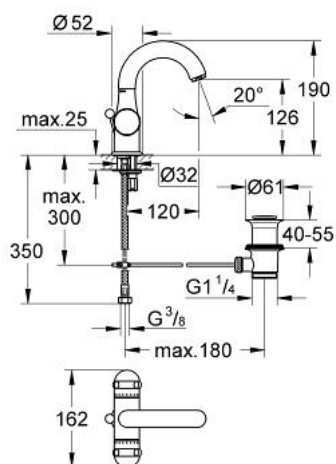


21 106 000 SENTOSA MÉLANGEUR MONOTROU

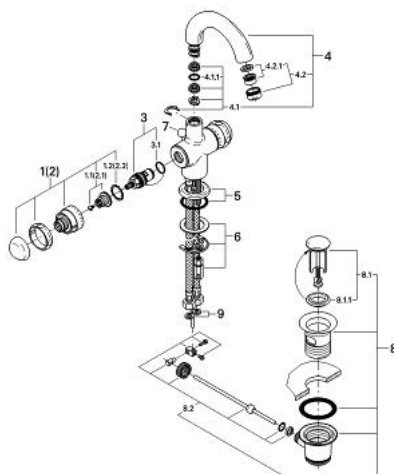


DESCRIPTION DU PRODUIT

- Colour: Chromé
- Têtes céramique Carbodur 1/2", 180°
- Bec mobile avec butée et mousseur
- Tirette et garniture de vidage 1-1/4"
- Flexibles de raccordement souples
- Système d'installation rapide
- GROHE Brillance Longue Durée : Brillance éclatante année après année



21 106 000 SENTOSA MÉLANGEUR MONOTROU



PIÈCES DÉTACHÉES, janvier 1993 – now

- 1: Croisillon Sentosa 1/2, rouge (N ° de commande 45539IP0)
- 1.1: Fixation de croisillon (N ° de commande 45186000)
- 1.1.1: Joint torique 18,2 x 1,7 (N ° de commande 0392400M)
- 1.2: Bague de guidage (N ° de commande 0202100M)
- 2: Croisillon (froid) 1/2", Sentosa (N ° de commande 45538IP0)
- 2.1: Fixation de croisillon (N ° de commande 45186000)
- 2.2: Bague de guidage (N ° de commande 0202100M)
- 3: Tête à disques en céramique 1/2" (N ° de commande 45346000)
- 3.1: Joint torique 18,2 x 1,7 (N ° de commande 0392400M)
- 4: Bec coulé orientable (N ° de commande 13014000)
- 4.1: Anneau de recouvrement (N ° de commande 0128500M)
- 4.2: Clip de sureté (N ° de commande 0485300M)
- 4.3: Mousseur (N ° de commande 13929000)
- 5: Rosace (N ° de commande 45540000)
- 6: Fixation M26x1,5 (N ° de commande 46249000)
- 7: Tirette de vidage (N ° de commande 45541P00)
- 8: Garniture de vidage 1 1/4" (N ° de commande 28910000)
- 8.1: Clapet de vidage (N ° de commande 07182000)
- 8.2: Tige et rotule de vidage (N ° de commande 07052000)
- 9: Joint torique 14,5 x 8 x 2 (N ° de commande 0138300M)