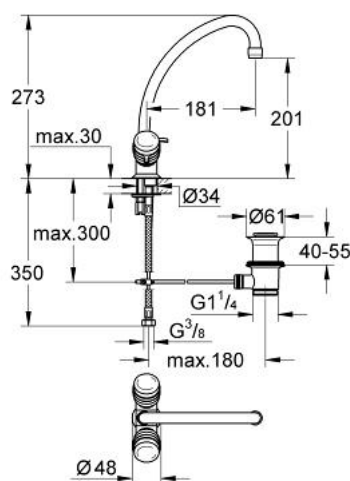


21 257 000 SUPRA MÉLANGEUR MONOTROU

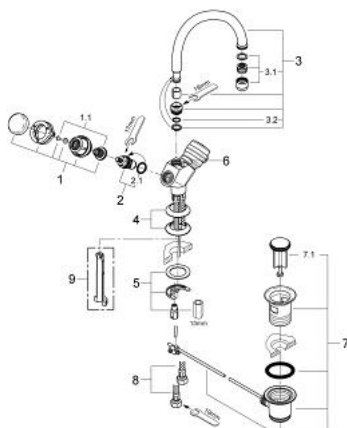


DESCRIPTION DU PRODUIT

- Colour: Chromé
- Têtes céramique Carbodur 1/2", 180°
- Croisillons
- Avec isolateur thermique
- Bec mobile avec mousseur
- Flexibles de raccordement souples
- Tirette et garniture de vidage 1-1/4"
- GROHE Brillance Longue Durée : Brillance éclatante année après année



21 257 000 SUPRA MÉLANGEUR MONOTROU



PIÈCES DÉTACHÉES, octobre 2007 – now

- 1: Croisillon (N ° de commande 45354000)
- 1.1: Fixation de croisillon (N ° de commande 45186000)
- 1.1.1: Joint torique 18,2 x 1,7 (N ° de commande 0392400M)
- 2: Tête à disques en céramique 1/2" (N ° de commande 45346000)
- 2.1: Joint torique 18,2 x 1,7 (N ° de commande 0392400M)
- 3: Bec col de cygne (N ° de commande 13073000)
- 3.1: Mousseur (N ° de commande 13928000)
- 3.2: Joint torique 12 x 2 (N ° de commande 0128000M)
- 4: Rosace (N ° de commande 45217000)
- 5: Fixation M26x1,5 (N ° de commande 46249000)
- 6: Tirette de vidage (N ° de commande 08428000)
- 7: Bonde de vidage (N ° de commande 28915000)
- 7.1: Clapet de vidage (N ° de commande 45210000)
- 8: Flexible alimentation (N ° de commande 45484000)
- 9: Clé de démontage (N ° de commande 19132000)*

*Accessoires spéciaux