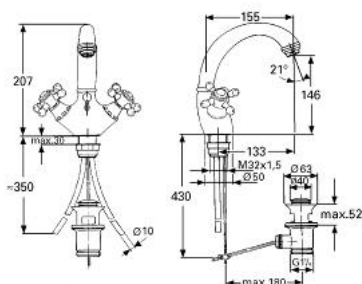


21 651 IG0 SINFONIA MÉLANGEUR MONOTROU



DESCRIPTION DU PRODUIT

- Couleur: Chromé/doré
- Têtes céramique Carbodur 1/2", 180°
- Bec coulé orientable avec mousseur
- Saillie 155 mm
- Tirette et garniture de vidage 1-1/4"
- sans poignées
- GROHE Brillance Longue Durée : Brillance éclatante année après année



21 651 IG0 SINFONIA MÉLANGEUR MONOTROU



PIÈCES DÉTACHÉES, janvier 1992 – now

- 1: Tête à disques en céramique 1/2" (N ° de commande 45346000)
- 1.1: Joint torique 18,2 x 1,7 (N ° de commande 0392400M)
- 2: Capuchon de recouvrement (N ° de commande 45736000)
- 3: Tirette de vidage (N ° de commande 45737IG0)
- 4: Fixation M26x1,5 (N ° de commande 46078000)
- 4.1: Plaque de renfort (N ° de commande 05334000)
- 5: Bec coulé orientable (N ° de commande 45739IG0)
- 5.1: Mousseur (N ° de commande 13929G00)
- 5.1.1: Garniture de mousseur M22+24 IA (N ° de commande 45002000)
- 5.2: Fixation de bec (N ° de commande 45740000)
- 6: Garniture de vidage 1 1/4" (N ° de commande 28910IG0)
- 6.1: Clapet de vidage (N ° de commande 07182G00)
- 6.2: Tige et rotule de vidage (N ° de commande 07052000)
- 7: Croisillon (N ° de commande 45600IG0)*

*Accessoires spéciaux