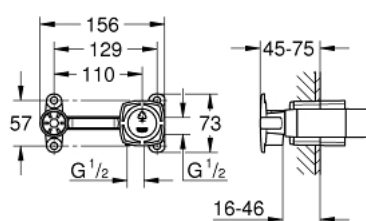


23 319 000 **CORPS ENCASTRÉ POUR MITIGEUR MONOCOMMANDE**



DESCRIPTION DU PRODUIT

- Montage 2 trous
- Montage encastré
- Livré sans façade
- GROHE SilkMove Cartouche en céramique 35 mm
- Profondeur d'encastrement 45 à 75 mm
- Gabarit d'encastrement



23 319 000 **CORPS ENCASTRÉ POUR MITIGEUR MONOCOMMANDE**

PIÈCES DÉTACHÉES, juin 2012 – mai 2022

1: Cartouche (N ° de commande 46374000)

2: Clé (N ° de commande 19332000)*

*Accessoires spéciaux

