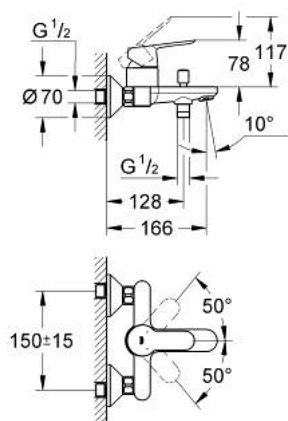


23 561 000 BAUEDGE MITIGEUR MONOCOMMANDE BAIN/DOUCHE

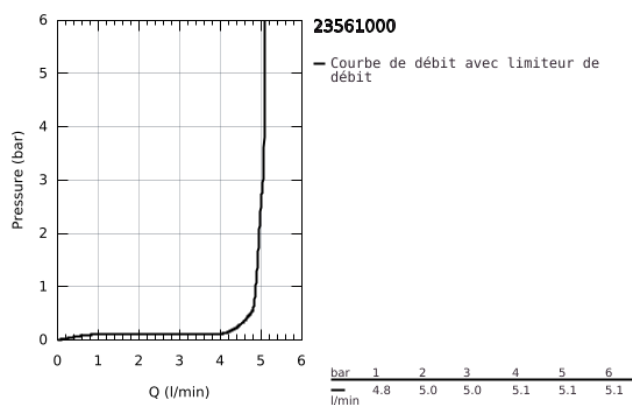


DESCRIPTION DU PRODUIT

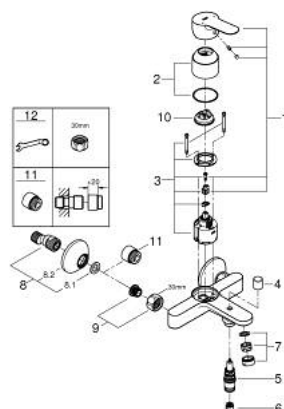
- Couleur: Chromé
- Montage mural apparent
- Levier de commande métallique
- GROHE Long-Life Cartouche en céramique 46 mm avec butée 1/2 débit
- GROHE Brillance Longue Durée : Brillance éclatante année après année
- Inverseur automatique pour 2 sorties
- Bec avec mousseur
- Clapet anti-retour intégré dans le départ douche 1/2"
- Raccords en S
- Rosace métallique
- Limiteur de température en option (08791)



NORMS & APPROVALS NF - Classement E3/1 C2 A2 U3



23 561 000 BAUEDGE MITIGEUR MONOCOMMANDE BAIN/DOUCHE



PIÈCES DÉTACHÉES, janvier 2024 – now

- 1: Levier (N ° de commande 46698000)
- 2: Capuchon de recouvrement (N ° de commande 46584000)
- 3: Cartouche (N ° de commande 46588000)
- 4: Bouton d'inverseur (N ° de commande 64309000)
- 5: Mécanisme d'inverseur (N ° de commande 65655000)
- 6: Clapet anti-retours (N ° de commande 48276000)
- 7: Mousseur (N ° de commande 13952000)
- 8: Raccord S mural (N ° de commande 12075000)
- 8.1: Joint (N ° de commande 0138600M)
- 8.2: Rosace (N ° de commande 0221000M)
- 9: Ecrou chromé avec partie fileté 1/2"

(N ° de commande 45044000)

- 10: Limiteur de température (N ° de commande 08791000)
- 11: Rallonge 3/4" 20 mm (N ° de commande 0713000M)*
- 12: Clé spéciale (N ° de commande 19377000)*

*Accessoires spéciaux