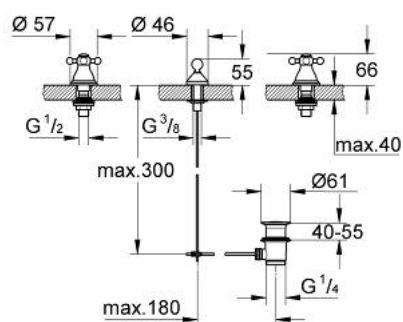


## 24 006 000 SINFONIA MÉLANGEUR 3 TROUS BIDET

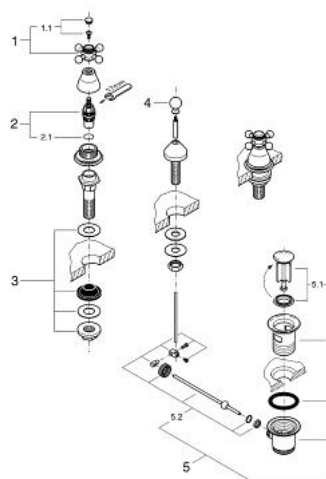


### DESCRIPTION DU PRODUIT

- Colour: Chromé
- Tête Carbodur à disques céramique 1/2" 180°
- rinçage bord
- Ecrous 10,5 mm
- Tirette et garniture de vidage 1-1/4"
- Croisillons
- GROHE Brillance Longue Durée : Brillance éclatante année après année



## 24 006 000 SINFONIA MÉLANGEUR 3 TROUS BIDET



### PIÈCES DÉTACHÉES, janvier 2000 – now

- 1: Croisillon (N ° de commande 45291000)
- 1.1: Pastille de marquage (N ° de commande 45305000)
- 2: Tête à disques en céramique 1/2" (N ° de commande 45346000)
- 2.1: Joint torique 18,2 x 1,7 (N ° de commande 0392400M)
- 3: Fixation 1/2 (N ° de commande 45022000)
- 4: bouton de tirette de vidage (N ° de commande 04425000)
- 5: Fixation M26x1,5 (N ° de commande 45708000)
- 6: Garniture de vidage 1 1/4" (N ° de commande 28910000)
- 6.1: Clapet de vidage (N ° de commande 07182000)
- 6.2: Tige et rotule de vidage (N ° de commande 07052000)