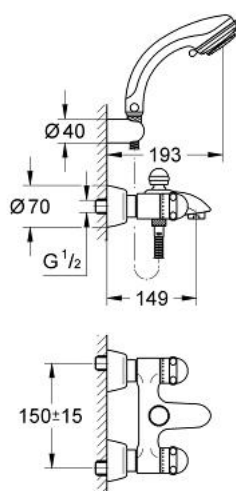


## 25 008 IG0 **SENTOSA MÉLANGEUR BAIN/DOUCHE**

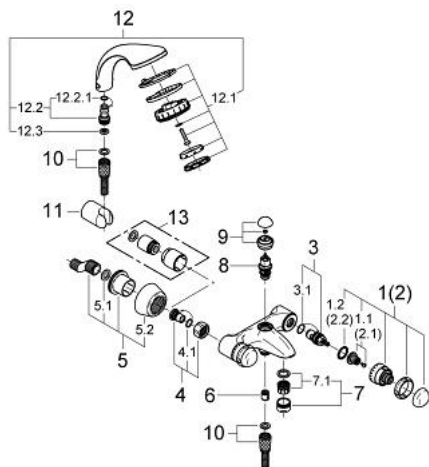


### DESCRIPTION DU PRODUIT

- Couleur: Chromé/doré
- Montage mural apparent
- Têtes céramique Carbodur 1/2", 180°
- Inverseur automatique pour 2 sorties
- Clapet anti-retour intégré
- 1 sortie 1/2"
- Raccords en S
- douchette sur gorge Relaxa plus
- Composé de :
- Douchette à main Sensia 2 jets (28237)
- Support mural pour douchette (28 605 000)
- Flexible Relaxaflex 1500 mm (28 151 001)
- GROHE Brillance Longue Durée : Brillance éclatante année après année



## 25 008 IG0 SENTOSA MÉLANGEUR BAIN/DOUCHE



### PIÈCES DÉTACHÉES, décembre 2004 – now

- 1: Croisillon (froid) 1/2", Sentosa (N ° de commande 45538IG0)
- 1.1: Fixation de croisillon (N ° de commande 45186000)
- 1.1.1: Joint torique 18,2 x 1,7 (N ° de commande 0392400M)
- 1.2: Bague de guidage (N ° de commande 0202100M)
- 2: Croisillon Sentosa 1/2, rouge (N ° de commande 45539IG0)
- 2.1: Fixation de croisillon (N ° de commande 45186000)
- 2.2: Bague de guidage (N ° de commande 0202100M)
- 3: Tête à disques en céramique 1/2" (N ° de commande 45346000)
- 3.1: Joint torique 18,2 x 1,7 (N ° de commande 0392400M)
- 4: Erou prisonnier (N ° de commande 45544000)
- 4.1: Joint torique 15 x 2 (N ° de commande 0311900M)
- 5: Raccord S mural (N ° de commande 12058000)
- 5.1: Joint (N ° de commande 0138600M)
- 5.2: Rosace couvrante (N ° de commande 45545000)
- 6: Clapet anti-retours (N ° de commande 08565000)
- 7: Mousseur (N ° de commande 13927G00)
- 7.1: Garniture mousseur M28x1 IC (N ° de commande 45029000)
- 8: Mécanisme d'inverseur (N ° de commande 08915000)
- 9: Bouton d'inverseur (N ° de commande 45547IG0)
- 10: Flexible de douche (N ° de commande 28151000)
- 11: Support mural pour douchette (N ° de commande 28605000)
- 12: Douchette 2 jets (N ° de commande 28215000)
- 12.1: Filtre (N ° de commande 0700200M)
- 13: Rallonge 1/2" 30 mm (N ° de commande 46238000)\*

\*Accessoires spéciaux