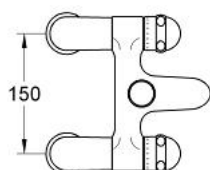
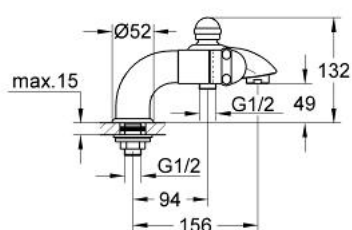


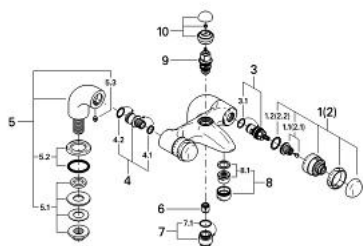
25 009 000 **SENTOSA MÉLANGEUR BAIN/DOUCHE**



DESCRIPTION DU PRODUIT

- Colour: Chromé
- Têtes céramique Carbodur 1/2", 180°
- Montage sur gorge
- Inverseur automatique pour 2 sorties
- Clapet anti-retour intégré
- Raccords colonnettes
- GROHE Brillance Longue Durée : Brillance éclatante année après année

25 009 000 SENTOSA MÉLANGEUR BAIN/DOUCHE



PIÈCES DÉTACHÉES, janvier 1993 – now

- 1: Croisillon (froid) 1/2", Sentosa (N ° de commande 45538IP0)
- 1.1: Fixation de croisillon (N ° de commande 45186000)
- 1.1.1: Joint torique 18,2 x 1,7 (N ° de commande 0392400M)
- 1.2: Bague de guidage (N ° de commande 0202100M)
- 2: Croisillon Sentosa 1/2, rouge (N ° de commande 45539IP0)
- 2.1: Fixation de croisillon (N ° de commande 45186000)
- 2.2: Bague de guidage (N ° de commande 0202100M)
- 3: Tête à disques en céramique 1/2" (N ° de commande 45346000)
- 3.1: Joint torique 18,2 x 1,7 (N ° de commande 0392400M)
- 4: Nipple (N ° de commande 45549000)
- 4.1: Joint torique 15 x 2 (N ° de commande 0311900M)
- 4.2: Joint torique 18 x 2,5 (N ° de commande 0128100M)
- 5: Raccord colonnette 1/2" (N ° de commande 12060000)
- 5.1: Fixation M26x1,5 (N ° de commande 45004000)
- 5.2: Rosace (N ° de commande 45540000)
- 5.3: Vis pointeau M4 (N ° de commande 0587800M)
- 6: Clapet anti-retours (N ° de commande 08565000)
- 7: Départ de douche (N ° de commande 45546000)
- 7.1: Joint torique 21 x 2 (N ° de commande 0599900M)
- 8: Mousseur (N ° de commande 13927000)
- 8.1: Garniture mousseur M28x1 IC (N ° de commande 45029000)
- 9: Mécanisme d'inverseur (N ° de commande 08915000)
- 10: Bouton d'inverseur (N ° de commande 45547IP0)