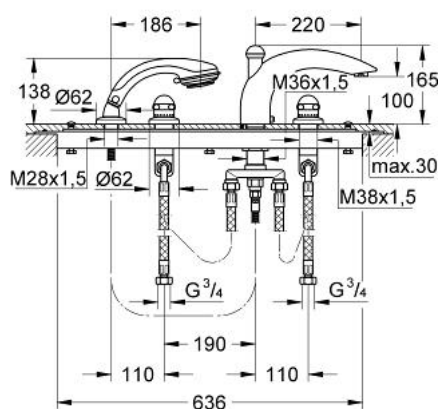
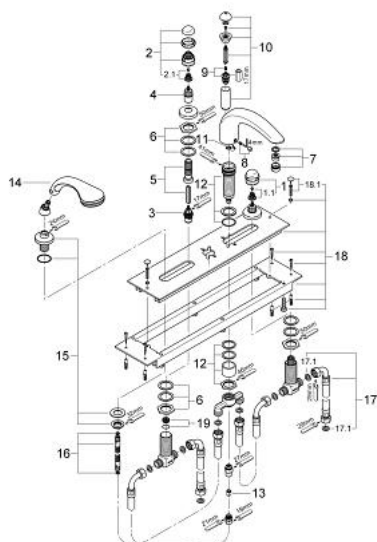


A set of chrome bathroom fixtures including a faucet, two handles, and a showerhead. The faucet is a single-lever design with a curved spout. The handles are cylindrical with a curved top. The showerhead is a handheld type with a curved handle. All pieces have a polished chrome finish with gold-colored accents on the handle tops and the showerhead handle.



- Couleur: Chromé/doré
- Bec de remplissage avec inverseur automatique
- 2 robinets d'arrêt avec tête en céramique 3/4", 180°
- Plaque de montage et châssis de base
- Douchette à main Sensia 2 jets (28237)
- Flexible métallique
- flexibles de connexion 600 mm 3/4" x 3/4"
- Protégé contre les retours d'eau
- GROHE Brilliance Longue Durée : Brilliance éclatante année après année

25 551 IG0 SENTOSA CHÂSSIS POUR COMBINÉ 4 TROUS THERMOSTATIQUE



PIÈCES DÉTACHÉES, janvier 1994 – now

- 1: Croisillon (froid) 1/2", Sentosa (N ° de commande 45538IG0)
- 1.1: Fixation de croisillon (N ° de commande 45186000)
- 1.1.1: Joint torique 18,2 x 1,7 (N ° de commande 0392400M)
- 1.2: Bague de guidage (N ° de commande 0202100M)
- 2: Croisillon Sentosa 1/2, rouge (N ° de commande 45539IG0)
- 2.1: Fixation de croisillon (N ° de commande 45186000)
- 2.2: Bague de guidage (N ° de commande 0202100M)
- 3: Tête céramique 3/4 (N ° de commande 45885000)
- 3.1: Joint torique 23 x 2 (N ° de commande 45583000)
- 4: Allonge de tige (N ° de commande 45204000)
- 5: Kit de prolongation 80 mm (N ° de commande 45202000)
- 6: Rosace (N ° de commande 05042000)
- 7: raccord vissé de tige (N ° de commande 45444000)
- 8: Brise-jet (N ° de commande 13907G00)
- 8.1: Garniture brise-jet M28x1 (N ° de commande 45047000)
- 9: Fixation de bec (N ° de commande 45834000)
- 10: Mécanisme d'inverseur (N ° de commande 45187000)
- 11: Bouton d'inverseur (N ° de commande 45835IG0)
- 12: Joint torique 12 x 3 (N ° de commande 0127800M)
- 13: Fixation de bec (N ° de commande 45456000)
- 14: Clapet anti-retours (N ° de commande 08565000)
- 15: Douchette 2 jets (N ° de commande 28174IG0)
- 15.1: Diffuseur (N ° de commande 45658IG0)
- 15.2: Relaxa Plus Click (N ° de commande 28635XX0)
- 15.3: Filtre (N ° de commande 0700200M)
- 16: Relaxa Plus Click (N ° de commande 47318000)
- 16.1: Joint torique 11 x 2 (N ° de commande 0122400M)
- 17: Traverse guide pour flexible (N ° de commande 45836IK0)
- 17.1: Joint (N ° de commande 45412XX0)
- 18: Flexible de douche en métal (N ° de commande 28146000)
- 19: Flexible 350 mm (N ° de commande 45446000)
- 19.1: Joint (N ° de commande 0138600M)
- 20: Plaque de montage (N ° de commande 45051000)
- 20.1: Set de fixation (N ° de commande 45172000)
- 21: Siège de robinet 3/4 (N ° de commande 45345000)