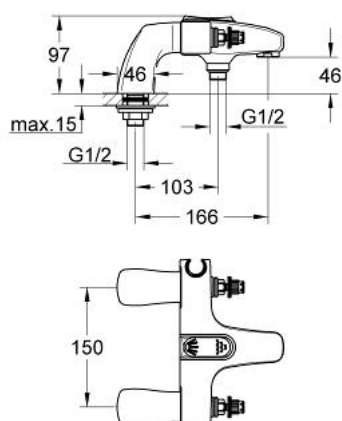


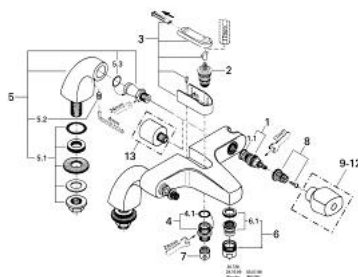
25 612 L00 FLORIDA MÉLANGEUR BAIN/DOUCHE



DESCRIPTION DU PRODUIT

- Couleur: Blanc
- Montage sur gorge
- Têtes céramique Carbodur 1/2", 180°
- inversion automatique par touche à bascule
- Bain/douche
- support de douchette intégré
- Raccords colonnettes
- sans poignées
- attention
- ne convient pas pour le montage sur banquette
- 1 sortie 1/2"
- GROHE Brillance Longue Durée : Brillance éclatante année après année

25 612 L00 FLORIDA MÉLANGEUR BAIN/DOUCHE



25.612

PIÈCES DÉTACHÉES, janvier 1984 – now

- 1: Tête à disques en céramique 1/2" (N ° de commande 45346000)
- 1.1: Joint torique 18,2 x 1,7 (N ° de commande 0392400M)
- 2: Mécanisme d'inverseur (N ° de commande 45187000)
- 3: Touche d'inverseur (N ° de commande 45188L00)
- 4: Départ de douche (N ° de commande 45487L00)
- 4.1: Joint torique 21 x 2 (N ° de commande 0599900M)
- 5: Raccord colonnette 1/2" (N ° de commande 12084L00)
- 5.1: Fixation 1/2 (N ° de commande 45000000)
- 5.2: Vis pointeau M4 (N ° de commande 0587800M)
- 5.3: Joint torique 18 x 2,5 (N ° de commande 0128100M)
- 6: Mousseur (N ° de commande 13927L00)
- 6.1: Garniture mousseur M28x1 IC (N ° de commande 45029000)
- 7: Clapet anti-retours (N ° de commande 08565000)
- 8: Fixation de croisillon (N ° de commande 45186000)
- 8.1: Joint torique 18,2 x 1,7 (N ° de commande 0392400M)
- 9: Croisillon Florida (N ° de commande 45180L00)*
- 10: Croisillon Florida 115 (N ° de commande 45230L00)*
- 11: Poignée Symetra (N ° de commande 45206L00)*
- 12: Croisillon Dorina 1/2 (N ° de commande 45207L00)*
- 13: Kit de prolongation 1/2", 30 mm (N ° de commande 45238L00)*

*Accessoires spéciaux