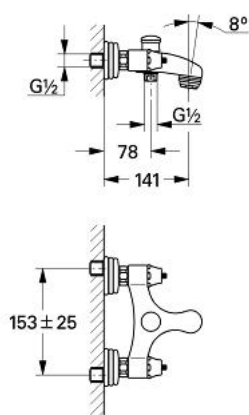


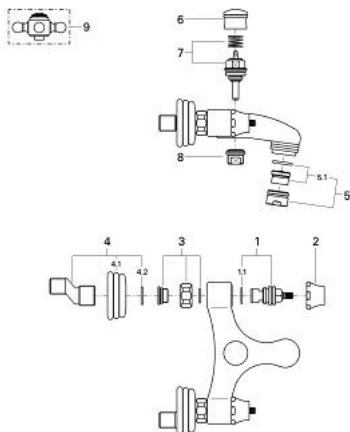
25 650 LG0 SINFONIA MÉLANGEUR BAIN/DOUCHE



DESCRIPTION DU PRODUIT

- Montage mural apparent
- Têtes céramique Carbodur 1/2", 180°
- Inverseur automatique pour 2 sorties
- 1 sortie 1/2"
- Raccords en S
- sans poignées
- GROHE Brillance Longue Durée : Brillance éclatante année après année

25 650 LG0 SINFONIA MÉLANGEUR BAIN/DOUCHE



PIÈCES DÉTACHÉES, janvier 1992 – now

- 1: Tête à disques en céramique 1/2" (N ° de commande 45346000)
- 1.1: Joint torique 18,2 x 1,7 (N ° de commande 0392400M)
- 2: Capuchon de recouvrement (N ° de commande 45736L00)
- 3: Erou prisonnier (N ° de commande 45743L00)
- 4: Raccord S mural (N ° de commande 45744G00)
- 4.1: Rosace Sinfonia (N ° de commande 45745G00)
- 4.2: Joint (N ° de commande 0138600M)
- 5: Mousseur (N ° de commande 13927G00)
- 5.1: Garniture mousseur M28x1 IC (N ° de commande 45029000)
- 6: Bouton d'inverseur (N ° de commande 45747G00)
- 7: Mécanisme d'inverseur (N ° de commande 45746L00)
- 8: Nipple (N ° de commande 45748000)
- 9: Croisillon (N ° de commande 45600LG0)*

*Accessoires spéciaux