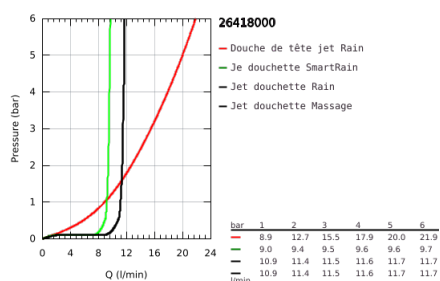
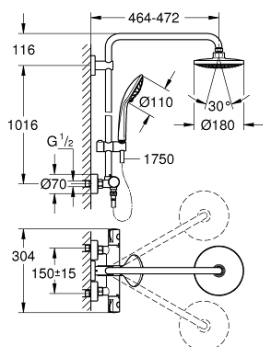


26 418 000 EUPHORIA SYSTEM 180 E COLONNE DE DOUCHE AVEC MITIGEUR THERMOSTATIQUE

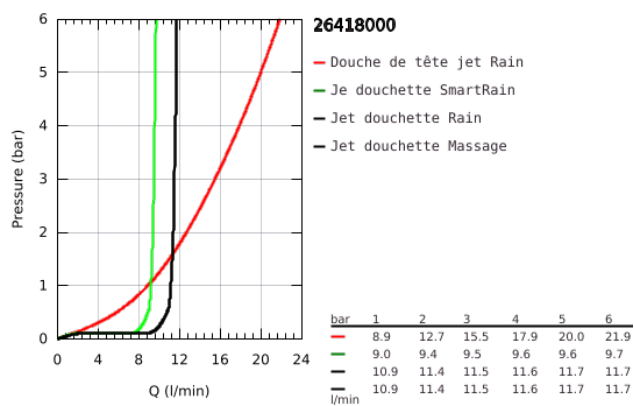


DESCRIPTION DU PRODUIT

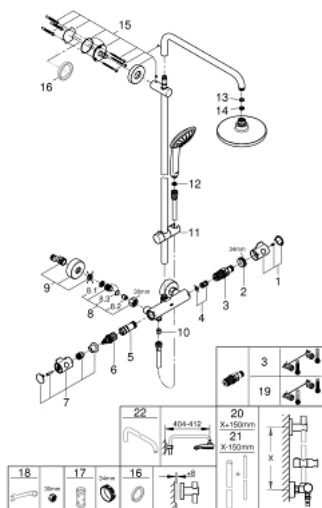
- Couleur: Chromé
- Composé de :
- Bras de douche de 450 mm orientable horizontalement
- Mitigeur thermostatique incluant fonction inverseur 2 sorties
- avec poignées ergonomiques
- Permet le changement entre:
- Douche de tête Euphoria Cosmopolitan 180 (27 491 000)
- Jet : Pluie
- Avec rotule
- Angle de rotation $\pm 15^\circ$
- Douchette à main Euphoria 110 Massage (27 221 000)
- Curseur ajustable en hauteur
- Flexible Silverflex 1750 mm (28 388)
- GROHE TurboStat Régulation de la température quasi-instantanée et sécurité anti-brûlures en cas de coupure d'eau froide
- GROHE Butée de sécurité butée de sécurité anti-brûlure
- GROHE SafeStop Plus limiteur de température à 43°C (livré non monté)
- GROHE DreamSpray débit d'eau uniforme pour tous les types de jets
- GROHE Brilliance Longue Durée : Brilliance éclatante année après année
- Procédé anti-calcaire SpeedClean
- Conduits d'eau internes, longévité maximale
- Système anti-torsion
- Convient pour chaudière instantanée à partir de 18 kW/h
- Débit minimum nécessaire 7 l/min.



26 418 000 EUPHORIA SYSTEM 180 E COLONNE DE DOUCHE AVEC MITIGEUR THERMOSTATIQUE



26 418 000 EUPHORIA SYSTEM 180 E COLONNE DE DOUCHE AVEC MITIGEUR THERMOSTATIQUE



PIÈCES DÉTACHÉES, juillet 2016 – now

- 1: Poignée contrôle de température Grohtherm 1000 Performance (N ° de commande 47981000)
- 2: Bague de fixation (N ° de commande 47743000)
- 3: Cartouche thermostatique compacte 1/2" (N ° de commande 47439000)
- 4: Amortisseur acoustique (N ° de commande 47398000)
- 5: conduite d'eau (N ° de commande 47751000)
- 6: Aquadimmer (N ° de commande 12433000)
- 7: Poignée d'arrêt Aquadimmer (N ° de commande 49056000)
- 8: Clapet anti-retours (N ° de commande 47189000)
- 8.1: Filtre à impuretés (N ° de commande 0726400M)
- 8.2: Clapet anti-retours (N ° de commande 08565000)
- 8.3: Joint torique 17 x 2 (N ° de commande 0305500M)
- 9: Raccord S mural (N ° de commande 12662000)
- 10: Clapet anti-retours (N ° de commande 08565000)
- 11: Curseur (N ° de commande 12140000)
- 12: Filtre (N ° de commande 0700200M)
- 13: Joint fibre 15x21 (N ° de commande 0138900M)
- 14: Filtre (N ° de commande 48007000)
- 15: Embout de barre (N ° de commande 48279000)
- 16: Câle d'épaisseur (N ° de commande 27180000)*
- 17: Clé (N ° de commande 19332000)*
- 18: Clé spéciale (N ° de commande 19377000)*
- 19: Cartouche GROHE TurboStat 1/2" (N ° de commande 47175000)*
- 20: Colonne de douche (N ° de commande 48053000)*
- 21: Colonne de douche (N ° de commande 48054000)*
- 22: Bras pour colonne de douche (N ° de commande 14047000)*

*Accessoires spéciaux