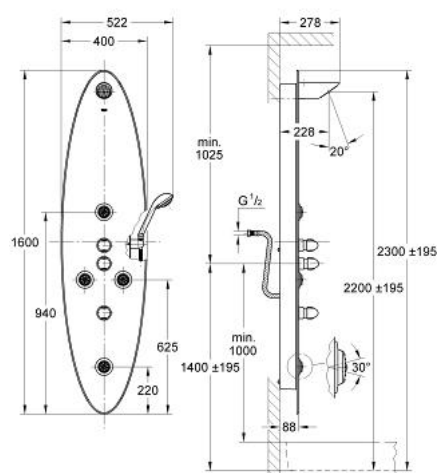


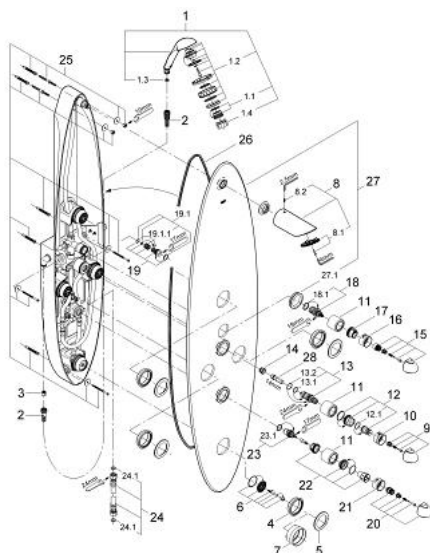
## 27 002 IN0 COLONNE DE DOUCHE "SYSTEM"



### DESCRIPTION DU PRODUIT

- Ensemble comprenant une coque intégrant une robinetterie thermostatique et des éléments d'hydrothérapie recouvert par un panneau de verre Sécurit
- Verre
- 8 mm
- Imprimé sur le verso
- Douches :
- 1 douche de tête à jet couvrant
- 1 douchette Relexa Cosmopolitan Top 4 avec jet normal, jet pulsé turbo, jet moussant et jet pulsé (28 239 IN)
- 4 douchettes latérales orientables avec débit pré-réglable
- Toutes les douchettes sont équipées du procédé anti-calcaire SpeedClean
- Robinetterie :
- Unité d'installation prémontée dans un boîtier porteur
- 1 mitigeur thermostatique 1/2"
- 1 Aquadimmer pour l'utilisation de la douchette à main ou douche de tête
- 1 robinet d'arrêt pour douchettes latérales
- Flexible Relexaflex 1500 mm (28 151 001)
- Flexibles de raccordement souples
- Pour un débit à une pression supérieure ou égale à 1,5 bar
- Ne convient pas pour chauffe-eau instantané

## 27 002 IN0 COLONNE DE DOUCHE "SYSTEM"



### PIÈCES DÉTACHÉES, janvier 2001 – now

- 1: Douchette 4 jets (N ° de commande 28239IN0)
- 1.1: Élément pulsant (N ° de commande 45656XX0)
- 1.2: Diffuseur (N ° de commande 45463SF0)
- 1.3: Filtre (N ° de commande 0700200M)
- 1.4: Clé de démontage (N ° de commande 45654000)
- 2: Flexible de douche (N ° de commande 28151000)
- 3: Clapet anti-retours (N ° de commande 08565000)
- 4: Bague de fixation (N ° de commande 09537000)
- 5: Rosace (N ° de commande 09532000)
- 6: Diffuseur (N ° de commande 45661BG0)
- 7: outil de montage (N ° de commande 09813000)
- 8: Douche de tête 1 jet (N ° de commande 28308000)
- 8.1: Diffuseur (N ° de commande 45733000)
- 8.2: Vis pointeau M4 (N ° de commande 0212500M)
- 9: Poignée graduée (N ° de commande 47504IN0)
- 10: bague graduée (N ° de commande 02617000)
- 11: Douille (N ° de commande 02730000)
- 12: Bague de butée (N ° de commande 47509000)
- 12.1: Joint torique 24 x 2 (N ° de commande 0119600M)
- 13: Élément thermostatique 1/2" NF  
(N ° de commande 47450000)
- 13.1: Joint torique 21 x 2 (N ° de commande 0599900M)
- 13.2: Joint torique 24 x 2 (N ° de commande 0119600M)
- 14: Siège (N ° de commande 01460000)
- 15: Poignée d'arrêt (N ° de commande 47538IN0)
- 16: bague graduée (N ° de commande 08459000)
- 17: Bague de butée (N ° de commande 45730000)
- 18: Aquadimmer (N ° de commande 47364000)
- 18.1: Joint torique 35 x 2 (N ° de commande 0305600M)
- 19: Clapet N/R thermostatique encastré 1/2" (N ° de commande 1411600M)
- 19.1: Kit de joints (N ° de commande 47303000)
- 19.1.1: Filtre (N ° de commande 0299000M)
- 20: Poignée d'arrêt (N ° de commande 45729IN0)
- 21: bague graduée (N ° de commande 08456000)
- 22: Butée (N ° de commande 45731000)
- 23: Tête céramique 3/4 (N ° de commande 45885000)
- 23.1: Joint torique 23 x 2 (N ° de commande 45583000)
- 24: Tube d'alimentation (N ° de commande 07227000)
- 25: Set de fixation (N ° de commande 45732000)
- 26: Joint (N ° de commande 08351000)
- 27: Tablette en verre (N ° de commande 07219SG0)
- 27.1: bague graduée (N ° de commande 08464BGM)
- 28: Clé (N ° de commande 19070000)\*

\*Accessoires spéciaux