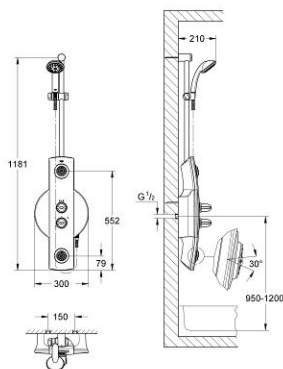


27 015 000 SYSTÈME DE DOUCHE THERMOSTATIQUE

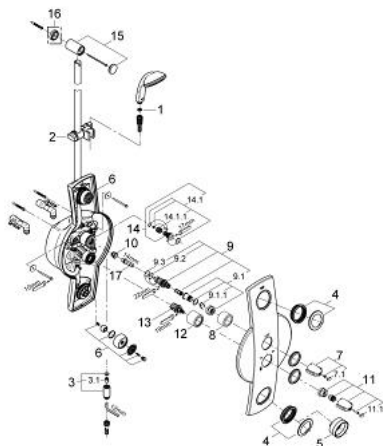


DESCRIPTION DU PRODUIT

- Couleur: Chromé
- Montage mural apparent
- Panneau :
- En matière synthétique
- Barre de douche avec curseur et douchette à main
- Tablette de rangement derrière le panneau
- Douches :
- douchette (28 261 002)
- 2 douchettes latérales larges et orientables 30°
- Toutes les douchettes sont équipées du procédé anti-calcaire SpeedClean
- Flexible Relaxaflex 1750 mm (28 154 001)
- Robinetterie :
- Unité d'installation pré-montée
- 1 mitigeur thermostatique 1/2" haut débit
- 1 Aquadimmer 1/2" pour l'utilisation de la douchette à main et/ou des douches latérales
- Installation directe grâce aux coudes d'alimentation fournis
- Couleur :
- Panneau en matière synthétique chromé mat
- Thermostat, barre de douche, douchettes, flexibles chromés
- GROHE Brillance Longue Durée : Brillance éclatante année après année



27 015 000 SYSTÈME DE DOUCHE THERMOSTATIQUE



PIÈCES DÉTACHÉES, avril 2008 – now

- 1: Filtre (N ° de commande 0700200M)
- 2: Curseur (N ° de commande 65380000)
- 3: nippes de départ de douche (N ° de commande 47424000)
- 3.1: Clapet anti-retours (N ° de commande 08565000)
- 4: Rosace (N ° de commande 09532000)
- 5: outil de montage (N ° de commande 09813000)
- 6: Diffuseur (N ° de commande 45244XX0)
- 7: Tête complète (N ° de commande 47542IP0)
- 7.1: Plaque de recouvrement poignée (N ° de commande 02490P0M)
- 8: Douille (N ° de commande 04952000)
- 9: Elément thermostatique 1/2" NF
- (N ° de commande 47217000)
- 9.1: Bague de butée (N ° de commande 47300000)
- 9.1.1: Agrafe (N ° de commande 0574400M)
- 9.2: Joint torique 21 x 2 (N ° de commande 0599900M)
- 9.3: Joint torique 24 x 2 (N ° de commande 0119600M)
- 10: Siège (N ° de commande 01460000)
- 11: Tête complète (N ° de commande 47374IP0)
- 11.1: Plaque de recouvrement poignée (N ° de commande 02490P0M)
- 12: Douille (N ° de commande 02730000)
- 13: Aquadimmer (N ° de commande 47364000)
- 14: Clapet N/R thermostatique encastré 1/2" (N ° de commande 1411600M)
- 14.1: Kit de joints (N ° de commande 47303000)
- 14.1.1: Filtre (N ° de commande 0299000M)
- 15: Embout de barre (N ° de commande 45246000)
- 16: Câble d'épaisseur (N ° de commande 45406000)*
- 17: Clé (N ° de commande 19070000)*

*Accessoires spéciaux