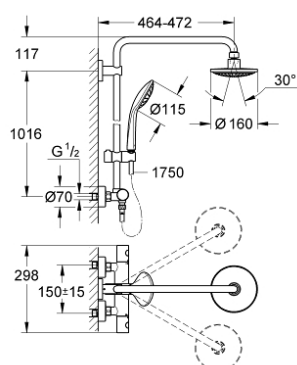


27 296 000 EUPHORIA SYSTEM 160 COLONNE DE DOUCHE AVEC MITIGEUR THERMOSTATIQUE

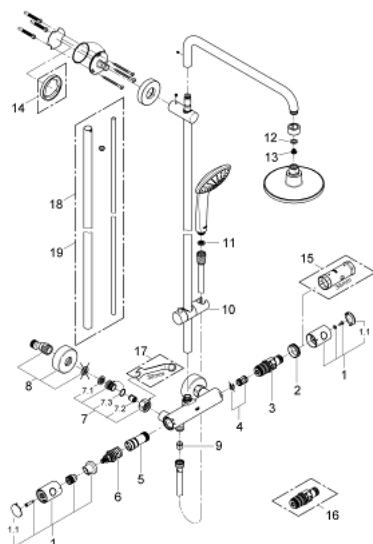


DESCRIPTION DU PRODUIT

- Couleur: Chromé
- Composé de :
 - Bras de douche de 450 mm orientable horizontalement
 - Mitigeur thermostatique incluant fonction inverseur 2 sorties
 - Permet le changement entre:
 - Douche de tête Euphoria Cosmopolitan 160 (28 232 000)
 - Jet : Pluie
 - Avec rotule
 - Angle de rotation $\pm 15^\circ$
 - douchette à main Euphoria (27 265 000)
 - Réglable du curseur en hauteur
 - Flexible Silverflex 1750 mm (28 388)
- GROHE DreamSpray débit d'eau uniforme pour tous les types de jets
- GROHE Brillance Longue Durée : Brillance éclatante année après année
- GROHE TurboStat Régulation de la température quasi-instantanée et sécurité anti-brûlures en cas de coupure d'eau froide
- Procédé anti-calcaire SpeedClean



27 296 000 EUPHORIA SYSTEM 160 COLONNE DE DOUCHE AVEC MITIGEUR THERMOSTATIQUE



PIÈCES DÉTACHÉES, novembre 2008 – now

- 1: Tête complète (N ° de commande 47718000)
- 1.1: Plaque de recouvrement poignée (N ° de commande 6458500M)
- 2: Bague de fixation (N ° de commande 47743000)
- 3: Cartouche thermostatique compacte 1/2" (N ° de commande 47439000)
- 4: Amortisseur acoustique (N ° de commande 47398000)
- 5: conduite d'eau (N ° de commande 47751000)
- 6: Aquadimmer (N ° de commande 12433000)
- 7: Clapet anti-retours (N ° de commande 47189000)
- 7.1: Filtre à impuretés (N ° de commande 0726400M)
- 7.2: Clapet anti-retours (N ° de commande 08565000)
- 7.3: Joint torique 17 x 2 (N ° de commande 0305500M)
- 8: Raccord S mural (N ° de commande 12662000)
- 9: Clapet anti-retours (N ° de commande 08565000)
- 10: Curseur (N ° de commande 12140000)
- 11: Filtre (N ° de commande 0700200M)
- 12: Joint fibre 15x21 (N ° de commande 0138900M)
- 13: Filtre (N ° de commande 0676800M)
- 14: Câble d'épaisseur (N ° de commande 27180000)*
- 15: Clé (N ° de commande 19332000)*
- 16: Cartouche GROHE TurboStat 1/2" (N ° de commande 47175000)*
- 17: Clé spéciale (N ° de commande 19377000)*
- 18: Colonne de douche (N ° de commande 48053000)*
- 19: Colonne de douche (N ° de commande 48054000)*

*Accessoires spéciaux