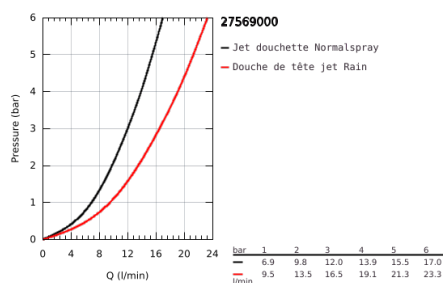
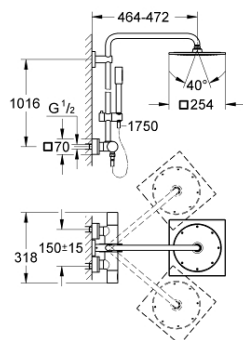


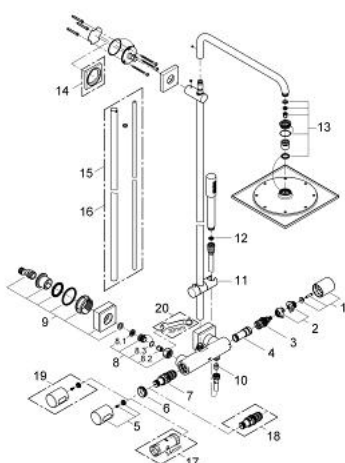
27 569 000 RAINSHOWER F-SERIES SYSTEM 10" COLONNE DE DOUCHE AVEC MITIGEUR THERMOSTATIQUE



DESCRIPTION DU PRODUIT

- Couleur: Chromé
- Composé de :
- Bras de douche de 450 mm orientable horizontalement
- Mitigeur thermostatique incluant fonction inverseur 2 sorties
- Douche de tête Rainshower F-Series 10" (27 271)
- Métal
- Avec rotule
- angle de rotation $\pm 20^\circ$
- Douchette à main Sena (28 034 000)
- Réglable du curseur en hauteur
- GROHE TurboStat Régulation de la température quasi-instantanée et sécurité anti-brûlures en cas de coupure d'eau froide
- GROHE Butée de sécurité butée de sécurité anti-brûlure
- GROHE SafeStop Plus limiteur de température à 43°C (livré non monté)
- Flexible 1750 mm (28 025)
- GROHE CoolTouch Minimise les risques de brûlures
- GROHE DreamSpray débit d'eau uniforme pour tous les types de jets
- GROHE Brilliance Longue Durée : Brillance éclatante année après année
- Conduits d'eau internes, longévité maximale

27 569 000 RAINSHOWER F-SERIES SYSTEM 10" COLONNE DE DOUCHE AVEC MITIGEUR THERMOSTATIQUE



PIÈCES DÉTACHÉES, avril 2013 – now

- 1: Poignée Aquadimmer complète (N ° de commande 47804000)
- 2: Butée (N ° de commande 47723000)
- 3: Aquadimmer (N ° de commande 47364000)
- 4: conduite d'eau (N ° de commande 47887000)
- 5: Tête complète (N ° de commande 47803000)
- 6: Bague de fixation (N ° de commande 47743000)
- 7: Cartouche thermostatique compacte 1/2" (N ° de commande 47439000)
- 8: Clapet anti-retours (N ° de commande 47189000)
- 8.1: Filtre à impuretés (N ° de commande 0726400M)
- 8.2: Clapet anti-retours (N ° de commande 08565000)
- 8.3: Joint torique 17 x 2 (N ° de commande 0305500M)
- 9: Raccord S mural (N ° de commande 47824000)
- 10: Clapet anti-retours (N ° de commande 08565000)
- 11: Curseur (N ° de commande 12140000)
- 12: Filtre (N ° de commande 0700200M)
- 13: jeu de pièces de rechange (N ° de commande 45933000)
- 14: Câble d'épaisseur (N ° de commande 27617000)*
- 15: Colonne de douche (N ° de commande 48053000)*
- 16: Colonne de douche (N ° de commande 48054000)*
- 17: Clé (N ° de commande 19332000)*
- 18: Cartouche GROHE TurboStat 1/2" (N ° de commande 47175000)*
- 19: Poignée graduée (N ° de commande 47811000)*
- 20: Clé spéciale (N ° de commande 19377000)*

*Accessoires spéciaux