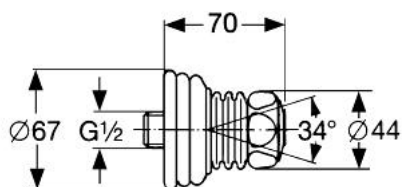


28 415 LG0 SINFONIA DOUCHETTE LATÉRALE

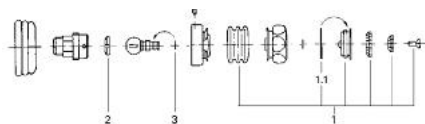


DESCRIPTION DU PRODUIT

- Avec rotule
- Jet réglable
- GROHE Brillance Longue Durée : Brillance éclatante année après année



28 415 LG0 SINFONIA DOUCHETTE LATÉRALE



PIÈCES DÉTACHÉES, janvier 1992 – now

- 1: Diffuseur (N ° de commande 45113000)
- 1.1: Joint torique 32 x 2 (N ° de commande 0313900M)
- 2: Joint (N ° de commande 0374600M)
- 3: Joint torique 6 x 2 (N ° de commande 0128300M)