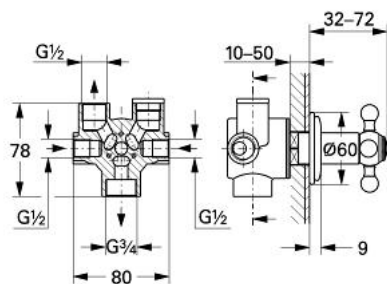


## 29 010 IG0 SINFONIA INVERSEUR 4 VOIES

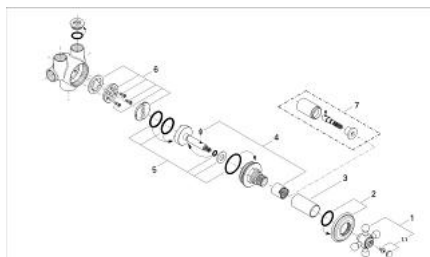


### DESCRIPTION DU PRODUIT

- Couleur: Chromé/doré
- Montage encastré
- 2 arrivées 1/2" : eau chaude - eau froide
- 1 sortie 1/2"
- 1 départ 3/4"
- Boisseau en céramique
- Avec rosace de recouvrement
- Croisillons
- GROHE Brillance Longue Durée : Brillance éclatante année après année



## 29 010 IG0 **SINFONIA INVERSEUR 4 VOIES**



### **PIÈCES DÉTACHÉES**, janvier 2000 – now

1: Croisillon (N ° de commande 45291IG0)

1.1: Pastille de marquage (N ° de commande 45305000)

2: Rosace (N ° de commande 45239G00)

3: Douille (N ° de commande 05088000)

4: Butée (N ° de commande 45780000)

5: Kit de joints (N ° de commande 45781000)

6: disques en céramique (N ° de commande 45782000)

7: Extension de commande (N ° de commande 45565000)\*

\*Accessoires spéciaux