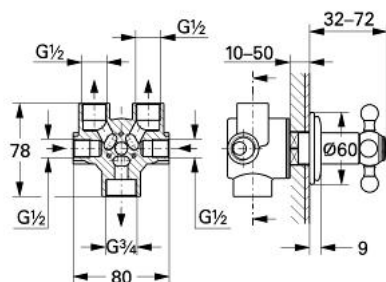


29 011 IG0 SINFONIA INVERSEUR 5 VOIES

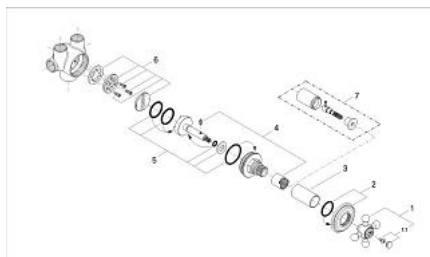


DESCRIPTION DU PRODUIT

- Couleur: Chromé/doré
- Montage encastré
- 2 arrivées 1/2" : eau chaude - eau froide
- 2 départs 1/2" : eau mitigée
- 1 départ 3/4"
- Boisseau en céramique
- Avec rosace de recouvrement
- Croisillons
- GROHE Brillance Longue Durée : Brillance éclatante année après année



29 011 IG0 **SINFONIA INVERSEUR 5 VOIES**



PIÈCES DÉTACHÉES, janvier 2000 – now

- 1: Croisillon (N ° de commande 45291IG0)
- 1.1: Pastille de marquage (N ° de commande 45305000)
- 2: Rosace (N ° de commande 45239G00)
- 3: Douille (N ° de commande 05088000)
- 4: Butée (N ° de commande 45780000)
- 5: Kit de joints (N ° de commande 45781000)
- 6: disques en céramique (N ° de commande 45782000)
- 7: Extension de commande (N ° de commande 45565000)*

*Accessoires spéciaux