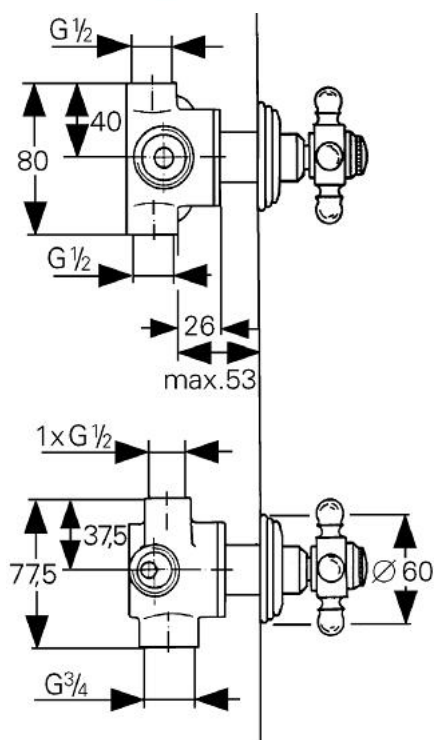


29 651 AG0 SINFONIA INVERSEUR 4 VOIES

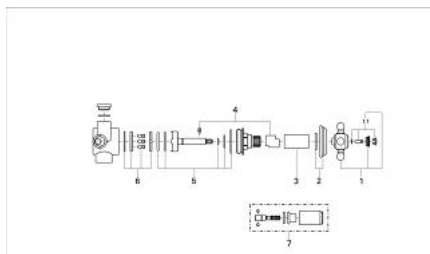


DESCRIPTION DU PRODUIT

- Couleur: aranja/gold
- Montage encastré
- 2 arrivées 1/2" : eau chaude - eau froide
- 1 sortie 1/2"
- 1 départ 3/4"
- Boisseau en céramique
- Croisillons
- Avec rosace de recouvrement
- GROHE Brillance Longue Durée : Brillance éclatante année après année



29 651 AG0 **SINFONIA INVERSEUR 4 VOIES**



PIÈCES DÉTACHÉES, janvier 1992 – now

1: Croisillon (N ° de commande 45600AG0)

1.1: Pastille de marquage (N ° de commande 45801000)

2: Rosace dia.60mm (N ° de commande 45777G00)

3: Douille (N ° de commande 45779A00)

4: Butée (N ° de commande 45780000)

5: Kit de joints (N ° de commande 45781000)

6: disques en céramique (N ° de commande 45782000)

7: Rallonge (N ° de commande 45785A00)*

*Accessoires spéciaux