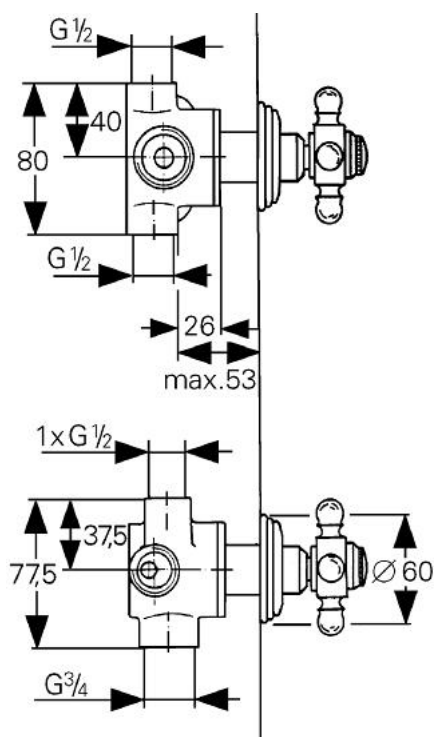


29 651 IG0 **SINFONIA INVERSEUR 4 VOIES**

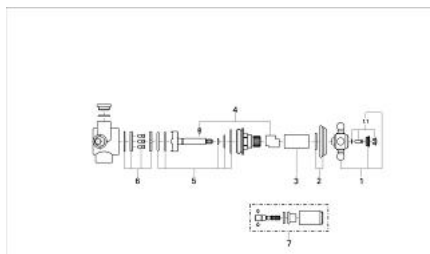


DESCRIPTION DU PRODUIT

- Couleur: Chromé/doré
- Montage encastré
- 2 arrivées 1/2" : eau chaude - eau froide
- 1 sortie 1/2"
- 1 départ 3/4"
- Boisseau en céramique
- Croisillons
- Avec rosace de recouvrement
- GROHE Brillance Longue Durée : Brillance éclatante année après année



29 651 IG0 **SINFONIA INVERSEUR 4 VOIES**



PIÈCES DÉTACHÉES, janvier 1992 – now

- 1: Croisillon (Référence 45600IG0)
- 1.1: Pastille de marquage (Référence 45801000)
- 2: Rosace dia.60mm (Référence 45777G00)
- 3: Douille (Référence 45779000)
- 4: Butée (Référence 45780000)
- 5: Kit de joints (Référence 45781000)
- 6: disques en céramique (Référence 45782000)
- 7: Rallonge (Référence 45785000)*

*Accessoires spéciaux