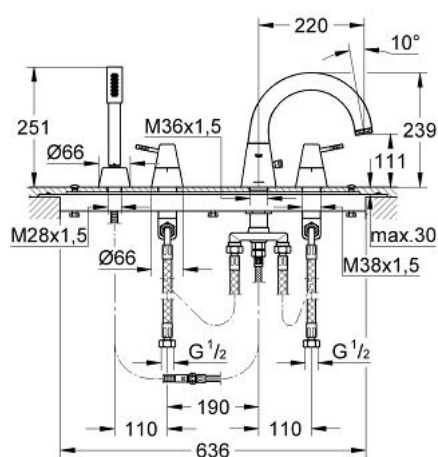


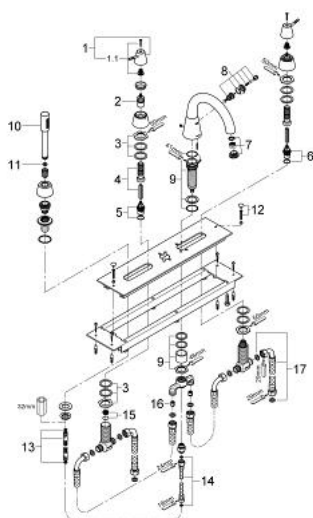
## 31 037 BK0 GROHE F1 FACADE POUR COMBINÉ 4 TROUS THERMOSTATIQUE



### DESCRIPTION DU PRODUIT

- manche de levier pour réglage
- Pour montage sur plaque
- sans cadre de montage et jet/boîte de protection
- Bec fixe
- inverseur intégré au bec
- Sistra
- robinet latéral avec 3/4" - Têtes en céramique
- angle 90°
- fermant à droite ou à gauche
- réglage du niveau pour réglage de l'écart du poignée
- Douchette à main Sena
- Flexible métallique 2000 mm
- Protégé contre les retours d'eau

## 31 037 BK0 GROHE F1 FACADE POUR COMBINÉ 4 TROUS THERMOSTATIQUE



### PIÈCES DÉTACHÉES, septembre 2002 – now

- 1: Tête complète (N ° de commande 45005BK0)
- 1.1: Fixation de croisillon (N ° de commande 45011000)
- 2: Allonge de tige (N ° de commande 45204000)
- 3: raccord vissé de tige (N ° de commande 45444000)
- 4: Kit de prolongation 80 mm (N ° de commande 45202000)
- 5: Tête céramique 3/4 (N ° de commande 45888000)
- 6: Tête céramique 3/4 (N ° de commande 45887000)
- 7: Mousseur (N ° de commande 13188BK0)
- 8: Mécanisme d'inverseur (N ° de commande 45179BK0)
- 9: Fixation de bec (N ° de commande 45456000)
- 10: Douchette 1 jet (N ° de commande 28034BK0)
- 11: Filtre (N ° de commande 0700200M)
- 12: Set de fixation (N ° de commande 45172000)
- 13: Flexible de douche en métal (N ° de commande 28146000)
- 14: Tube d'alimentation (N ° de commande 07300000)
- 15: Siège de robinet 3/4 (N ° de commande 45345000)
- 16: Clapet anti-retours (N ° de commande 08565000)
- 17: Flexible 350 mm (N ° de commande 45446000)