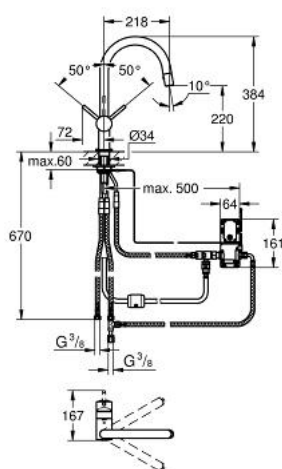


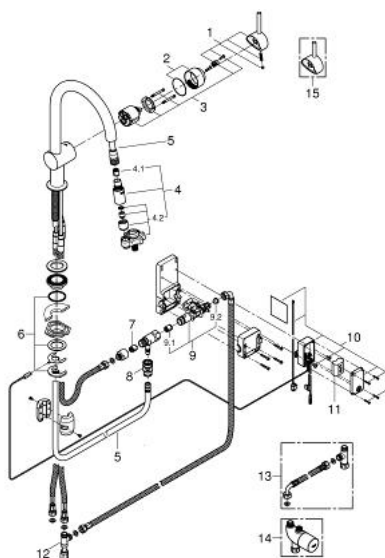
## 31 358 000 MINTA TOUCH MITIGEUR EVIER ÉLECTRONIQUE



### DESCRIPTION DU PRODUIT

- Couleur: Chromé
- Monotrou sur plage
- Touch : déclenchement de l'eau froide au contact de la peau
- Alimentation par pile lithium 6 V, type CR-P2
- Marquage de conformité CE
- Indication de l'état de la pile par différentes impulsions
- Coupure de sécurité
- Electrovanne
- Coupure de sécurité automatique après 60 sec., réglage d'usine
- Indice de protection : IP 44
- GROHE Finition Longue Durée
- GROHE SilkMove Cartouche en céramique 46 mm
- Bec C
- Bec tube pivotant
- Zone de rotation à 360°
- Douchette extractible
- Ressort de rappel
- Clapet anti-retour intégré
- Inverseur: jet laminaire / jet pluie Speedclean
- Retour automatique au jet laminaire
- Flexibles de raccordement souples
- Système d'installation rapide
- Option:
- Evolution possible pour la fonction Touch avec de l'eau mitigée:
- Grohtherm Micro 34 487 000
- Jeu de raccordement 47 533 000

## 31 358 000 MINTA TOUCH MITIGEUR EVIER ÉLECTRONIQUE



### PIÈCES DÉTACHÉES, septembre 2013 – now

- 1: Levier (N ° de commande 46015000)
- 2: Capuchon de recouvrement (N ° de commande 46025000)
- 3: Cartouche (N ° de commande 46048000)
- 4: Douchette extractible (N ° de commande 46857000)
- 4.1: Clapet anti-retours (N ° de commande 08565000)
- 4.2: Brise-jet (N ° de commande 13997000)
- 5: Flexible de douche (N ° de commande 46881000)
- 6: Fixation M26x1,5 (N ° de commande 46345000)
- 7: Clapet anti-retours (N ° de commande 08565000)
- 8: Raccord instantané (N ° de commande 46338000)
- 9: Electrovanne (N ° de commande 48213000)
- 9.1: Clapet anti-retours (N ° de commande 08565000)
- 9.2: Filtre (N ° de commande 42395000)
- 10: Unité de contrôle (N ° de commande 48214000)
- 11: Pile
  
- (N ° de commande 42886000)
- 12: Connexion T DN 10 (N ° de commande 41007000)
- 13: Set de raccordement (N ° de commande 47533000)\*
- 14: Mitigeur thermostatique (N ° de commande 34487000)\*
- 15: Levier (N ° de commande 40684000)\*

\*Accessoires spéciaux