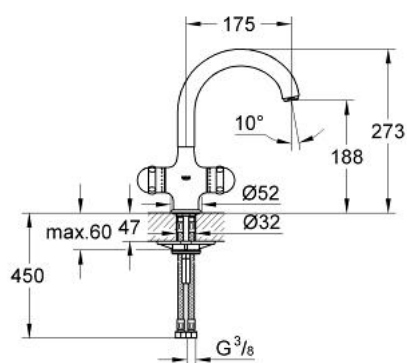


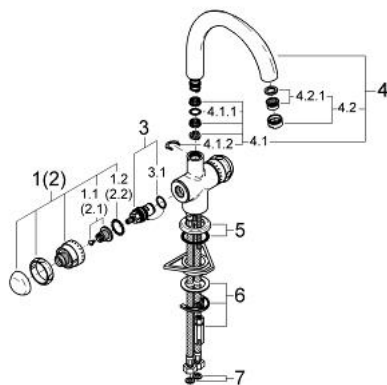
31 403 IG0 SENTOSA MÉLANGEUR EVIER



DESCRIPTION DU PRODUIT

- Couleur: Chromé/doré
- Têtes céramique Carbodur 1/2", 180°
- GROHE Brillance Longue Durée : Brillance éclatante année après année
- Bec tube pivotant
- bec avec butée
- Flexibles de raccordement souples
- Système d'installation rapide

31 403 IG0 SENTOSA MÉLANGEUR EVIER



PIÈCES DÉTACHÉES, janvier 1993 – now

- 1: Croisillon Sentosa 1/2, rouge (N ° de commande 45539IG0)
- 1.1: Fixation de croisillon (N ° de commande 45186000)
- 1.1.1: Joint torique 18,2 x 1,7 (N ° de commande 0392400M)
- 1.2: Bague de guidage (N ° de commande 0202100M)
- 2: Croisillon (froid) 1/2", Sentosa (N ° de commande 45538IG0)
- 2.1: Fixation de croisillon (N ° de commande 45186000)
- 2.2: Bague de guidage (N ° de commande 0202100M)
- 3: Tête à disques en céramique 1/2" (N ° de commande 45346000)
- 3.1: Joint torique 18,2 x 1,7 (N ° de commande 0392400M)
- 4: Bec tubulaire (N ° de commande 13015IG0)
- 4.1: Fixation de bec (N ° de commande 45382000)
- 4.1.1: Anneau de recouvrement (N ° de commande 0128500M)
- 4.1.2: Clip de sureté (N ° de commande 0485300M)
- 4.2: Mousseur (N ° de commande 13929G00)
- 4.2.1: Garniture de mousseur M22+24 IA (N ° de commande 45002000)
- 5: Rosace (N ° de commande 45540G00)
- 6: Fixation M26x1,5 (N ° de commande 46249000)
- 7: Joint torique 14,5 x 8 x 2 (N ° de commande 0138300M)