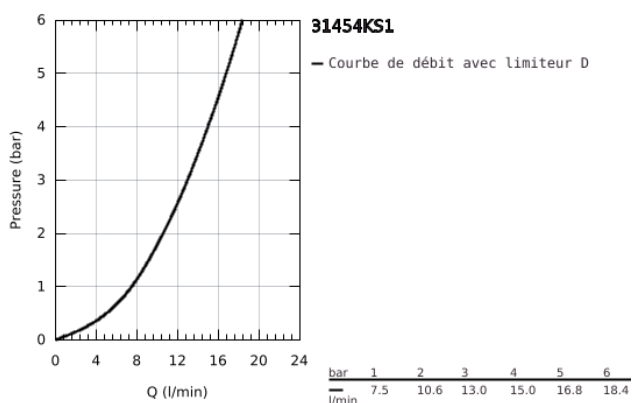
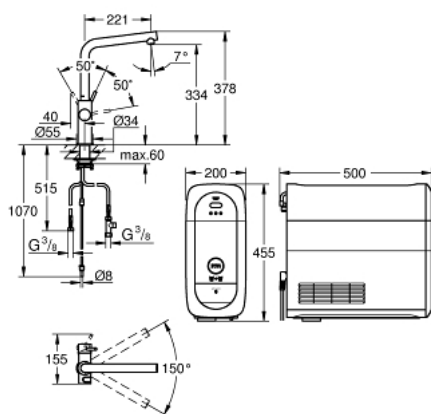


## 31 454 KS1 GROHE BLUE HOME KIT DE DÉMARRAGE - MITIGEUR BEC L



### DESCRIPTION DU PRODUIT (1/2)

- Colour: Velvet Black
- Composé de :
  - GROHE Blue Home Mitigeur évier avec système de filtration de l'eau
  - Monotrou sur plage
  - Bec L
  - Bouton pour 3 types d'eau : pétillante, fines bulles et plate
  - GROHE Finition Longue Durée
  - GROHE SilkMove Cartouche en céramique 28 mm
  - Bec tube pivotant
  - Zone de rotation 150°
- Circuits d'eau séparés pour l'eau filtrée et l'eau non filtrée
- Flexibles de raccordement souples
- GROHE Blue Home, unité réfrigérante
- Capacité 3 litres d'eau gazeuse réfrigérée par heure
- 180 Watt, 230 V, 50 Hz
- Niveau sonore hors utilisation 44dB
- Indice de protection IP 21
- Marquage de conformité CE
- Nécessite des trous d'aération dans le meuble de cuisine
- Configuration et surveillance de la capacité du filtre et de la bouteille de CO2 à partir de l'application GROHE WATERSYSTEMS.
- Notification push dès un faible niveau restant de CO2
- Avec interfaces Bluetooth 4.0\* et WIFI pour une communication des données sans fil
- Pour Apple\*\* et Android
- La portée Bluetooth (10 m) change selon les dispositifs utilisés et les murs entre émetteur et récepteur
- Filtre GROHE Blue taille S et raccord pour filtre avec languette pour l'ajustement de la dureté de l'eau pour les régions avec une dureté de l'eau de plus de 9° TH
- Pour les régions avec une dureté de l'eau en dessous de 9° TH, veuillez commander le filtre au charbon actif 40 547 001

## 31 454 KS1 GROHE BLUE HOME KIT DE DÉMARRAGE - MITIGEUR BEC L

### DESCRIPTION DU PRODUIT (2/2)

- Compatible avec les filtres GROHE Blue taille S et M, le filtre à charbon actif, le filtre Ultrasafe et le filtre magnésium/zinc
- GROHE Blue bouteilles de CO2 de 425 g
- Configuration requise Apple iPhone avec iOS 14.0 ou plus Configuration requise Android téléphone intelligent avec Android 10.0 ou plus Les appareils mobiles et l'application GROHE Watersystems\*\*\* ne sont pas inclus dans la livraison et doivent être commandés séparément via un Apple store/store/iTunes ou Google Play Store agréé.\* La marque et les logos Bluetooth sont des marques déposées appartenant à Bluetooth SIG, Inc. et toute utilisation de ces marques par Grohe AG est sous licence. Les autres marques et noms commerciaux sont ceux de leurs propriétaires respectifs.\*\* Apple, le logo Apple, iPod, iPod Touch, iPhone et iTunes sont des marques commerciales d'Apple Inc., déposées aux États-Unis et dans d'autres pays. Apple n'est pas responsable du fonctionnement de cet appareil ou de sa conformité aux normes de sécurité et réglementaires.\*\*\* Disponible gratuitement via l'application iTunes ou Google Play Store.
- Ce produit contient un composant déclaré comme substance dangereuse. Plus d'informations sur les fiches de données de sécurité sur : [www.grohe.com/safety-data-sheets/](http://www.grohe.com/safety-data-sheets/)
- GAMME CUISINISTES