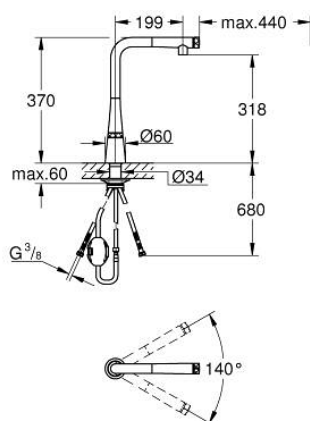
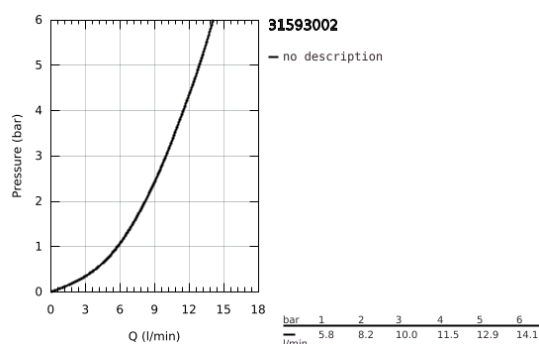


31 593 002 ZEDRA SMARTCONTROL MITIGEUR ÉVIER SMARTCONTROL

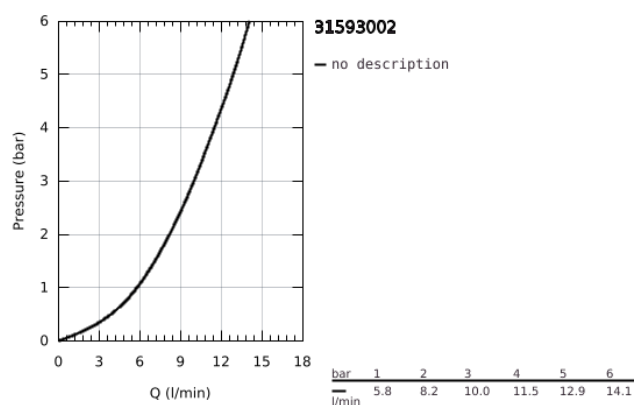


DESCRIPTION DU PRODUIT

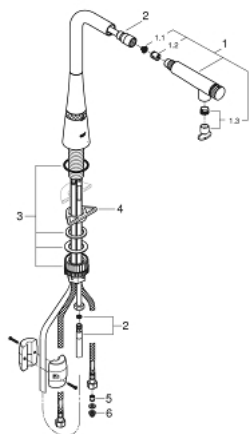
- Couleur: Chromé
- Monotrou sur plaque
- GROHE Brillance Longue Durée : Brillance éclatante année après année
- Douchette extractible avec jet laminaire
- Douchette en métal
- GROHE Magnetic Docking Remise en place en douceur du bec
- Bouton poussoir SmartControl pour ON-OFF, tourner pour régler le débit du mode économie d'eau jusqu'au débit maximum
- Réglage de la température grâce à l'anneau rotatif sur la base du corps
- Bec tube pivotant
- Zone de rotation 140°
- Protégé contre les retours d'eau
- Flexibles de raccordement souples
- Set de fixation métal
- Conduit d'eau interne sans plomb ni nickel
- Débit maximum : 10 l/min à 3 bars



31 593 002 **ZEDRA SMARTCONTROL MITIGEUR ÉVIER SMARTCONTROL**



31 593 002 ZEDRA SMARTCONTROL MITIGEUR ÉVIER SMARTCONTROL



PIÈCES DÉTACHÉES, juillet 2018 – now

- 1: Douchette extractible (N ° de commande 48487000)
- 1.1: Filtre (N ° de commande 0676800M)
- 1.2: Clapet anti-retours (N ° de commande 08565000)
- 1.3: brise-jet (N ° de commande 48470000)
- 2: Flexible de douche (N ° de commande 48488000)
- 3: **Kit de fixation** (N ° de commande 48477000)
- 4: Plaque de renfort (N ° de commande 05334000)
- 5: Clapet anti-retours (N ° de commande 45881000)
- 6: Filtre (N ° de commande 0676800M)