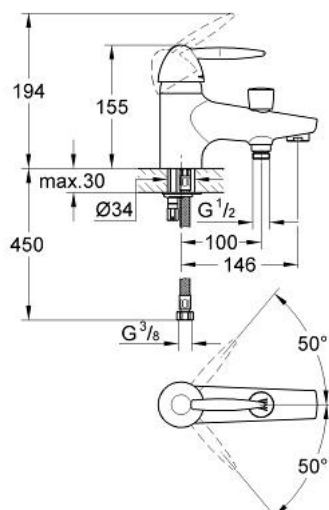


**32 405 000 EUROFRESH FAÇADE POUR MITIGEUR MONOCOMMANDE 2  
SORTIES (POUR INSTALLATION DOUCHE OU BAIN/DOUCHE)**

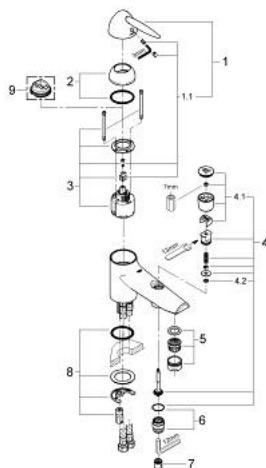


**DESCRIPTION DU PRODUIT**

- Couleur: Chromé
- Montage sur gorge
- GROHE SilkMove Cartouche en céramique 46 mm
- Inverseur automatique pour 2 sorties
- Clapet anti-retour intégré
- Flexibles de raccordement souples
- Fixation de poignée invisible
- Protégé contre les retours d'eau
- Limiteur de température en option (46308)
- GROHE Brilliance Longue Durée : Brilliance éclatante année après année



## 32 405 000 EUROFRESH FAÇADE POUR MITIGEUR MONOCOMMANDE 2 SORTIES (POUR INSTALLATION DOUCHE OU BAIN/DOUCHE)



### PIÈCES DÉTACHÉES, janvier 2002 – now

- 1: Levier (N ° de commande 46545000)
- 1.1: Fixation de croisillon (N ° de commande 46546000)
- 2: Capuchon de recouvrement (N ° de commande 46417000)
- 3: Cartouche (N ° de commande 46048000)
- 4: Mécanisme d'inverseur (N ° de commande 46056000)
- 4.1: Bouton d'inverseur (N ° de commande 07526000)
- 4.2: Joint torique 6 x 2 (N ° de commande 0128300M)
- 4.2: joint torique (N ° de commande 0881100M)
- 5: Mousseur (N ° de commande 13939000)
- 6: nipple de raccordement (N ° de commande 47355000)
- 7: Clapet anti-retours (N ° de commande 08565000)
- 8: Fixation M26x1,5 (N ° de commande 46249000)
- 9: Limiteur de température (N ° de commande 46308000)\*

\*Accessoires spéciaux