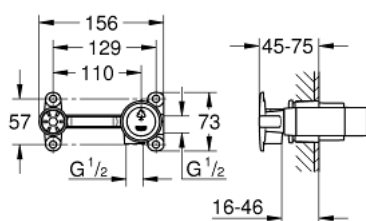


32 635 000 **CORPS ENCASTRÉ POUR MITIGEUR MONOCOMMANDE**

## DESCRIPTION DU PRODUIT

- Colour: Chromé
- Montage 2 trous
- Montage encastré
- Livré sans façade
- GROHE SilkMove Cartouche en céramique 35 mm
- Profondeur d'encastrement 45 à 75 mm
- Corps Laiton
- Gabarit d'encastrement



## 32 635 000 **CORPS ENCASTRÉ POUR MITIGEUR MONOCOMMANDE**

**PIÈCES DÉTACHÉES**, août 2007 – mai 2022

1: Cartouche (N ° de commande 46374000)

2: Clé (N ° de commande 19332000)\*

\*Accessoires spéciaux

