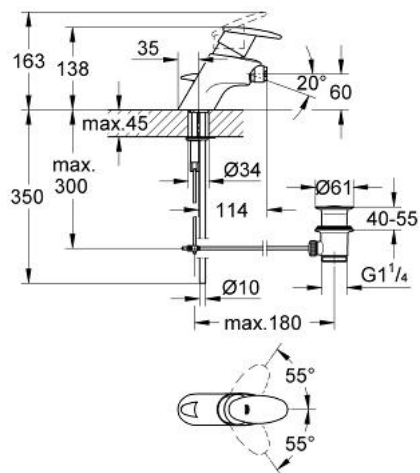


## 33 227 IN0 TARON MITIGEUR MONOCOMMANDE BIDET

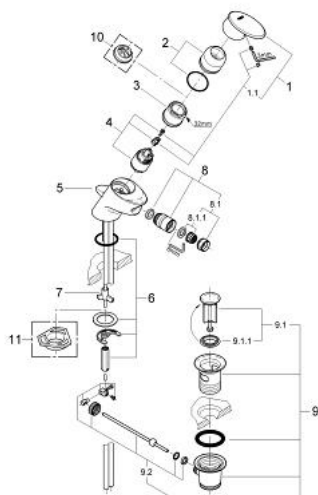


### DESCRIPTION DU PRODUIT

- Monotrou sur plaque
- GROHE SilkMove Cartouche en céramique 35 mm
- Brise-jet à rotule
- Tirette et garniture de vidage 1-1/4"
- Flexibles de raccordement
- Système d'installation rapide
- Limiteur de température en option (46375)
- GROHE Brillance Longue Durée : Brillance éclatante année après année



## 33 227 IN0 TARON MITIGEUR MONOCOMMANDE BIDET



### PIÈCES DÉTACHÉES, janvier 2002 – now

- 1: Levier (N ° de commande 46371IN0)
- 1.1: Set de fixation (N ° de commande 46372V00)
- 2: Capuchon de recouvrement (N ° de commande 46373000)
- 3: Bague de fixation (N ° de commande 03425000)
- 4: Cartouche (N ° de commande 46374000)
- 5: Tirette de vidage (N ° de commande 46376000)
- 6: Fixation M26x1,5 (N ° de commande 46122000)
- 7: Cale d'épaisseur (N ° de commande 03435000)
- 8: Mousseur à rotule (N ° de commande 13912000)
- 8.1: Mousseur (N ° de commande 13929000)
- 8.1.1: Garniture de mousseur M22+24 IA (N ° de commande 45002000)
- 9: Garniture de vidage 1 1/4" (N ° de commande 28910000)
- 9.1: Clapet de vidage (N ° de commande 07182000)
- 9.2: Tige et rotule de vidage (N ° de commande 07052000)
- 10: Limiteur de température (N ° de commande 46375000)\*
- 11: Plaque de renfort (N ° de commande 05334000)\*

\*Accessoires spéciaux