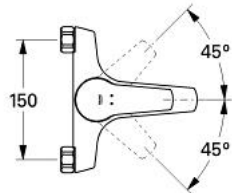
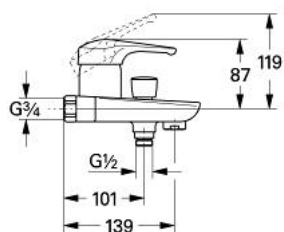


33 304 000 EUROSMART MITIGEUR MONOCOMMANDE BAIN/DOUCHE

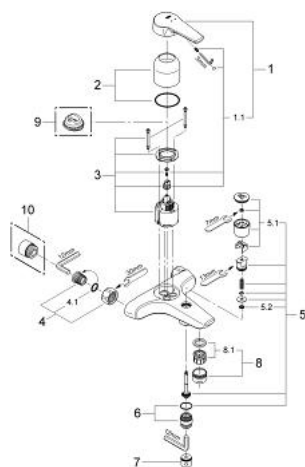


DESCRIPTION DU PRODUIT

- Couleur: Chromé
- Monotrou sur plaque
- Levier de commande métallique
- GROHE SilkMove Cartouche en céramique 46 mm
- GROHE Brillance Longue Durée : Brillance éclatante année après année
- Inverseur automatique pour 2 sorties
- Clapet anti-retour intégré
- Sans raccord
- Limiteur de température optionnel (08 791)
- Protégé contre les retours d'eau



33 304 000 EUROSMART MITIGEUR MONOCOMMANDE BAIN/DOUCHE



PIÈCES DÉTACHÉES, janvier 1999 – now

- 1: Levier (N ° de commande 46437000)
 - 1.1: Set de fixation (N ° de commande 46335000)
 - 2: Capuchon de recouvrement (N ° de commande 46243000)
 - 3: Cartouche (N ° de commande 46048000)
 - 4: Ecou chromé avec partie fileté 1/2" (N ° de commande 45044000)
 - 4.1: Joint torique 15 x 2 (N ° de commande 0311900M)
 - 5: Mécanisme d'inverseur (N ° de commande 46056000)
 - 5.1: Bouton d'inverseur (N ° de commande 07526000)
 - 5.2: Joint torique 6 x 2 (N ° de commande 0128300M)
 - 5.2: joint torique (N ° de commande 0881100M)
 - 6: nipple de raccordement (N ° de commande 47355000)
 - 7: Clapet anti-retours (N ° de commande 08565000)
 - 8: Mousseur (N ° de commande 13927000)
 - 8.1: Garniture mousseur M28x1 IC (N ° de commande 45029000)
 - 9: Limiteur de température (N ° de commande 46308000)*
 - 10: Rallonge 3/4" 20 mm (N ° de commande 0713000M)*
- *Accessoires spéciaux