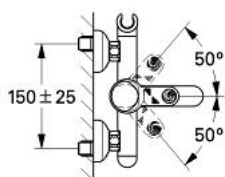
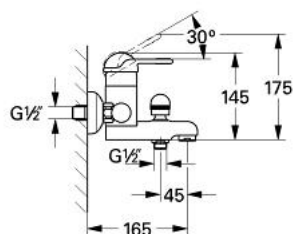


33 408 Y00 EUROTREND MITIGEUR MONOCOMMANDE BAIN/DOUCHE

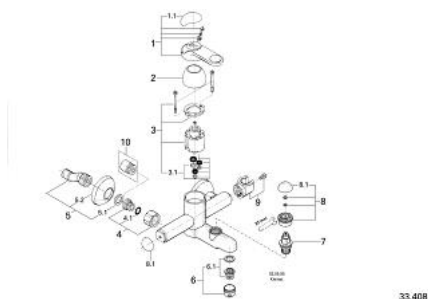


DESCRIPTION DU PRODUIT

- Montage mural apparent
- GROHE SilkMove Cartouche en céramique 46 mm
- Inverseur automatique
- mousseur/douchette
- Clapet anti-retour intégré
- Raccords en S
- GROHE Brillance Longue Durée : Brillance éclatante année après année



33 408 Y00 EUROTREND MITIGEUR MONOCOMMANDE BAIN/DOUCHE



PIÈCES DÉTACHÉES, janvier 1989 – now

- 1: Levier (N ° de commande 46210Y00)
- 1.1: Plaque de recouvrement poignée (N ° de commande 46211Y00)
- 2: Capuchon de recouvrement (N ° de commande 46242Y00)
- 3: Cartouche (N ° de commande 46048000)
- 3.1: Kit de joints (N ° de commande 46209000)
- 4: Ecou chromé avec partie fileté 1/2";
- (N ° de commande 45044Y00)
- 4.1: Joint torique 15 x 2 (N ° de commande 0311900M)
- 5: Raccord S 1/2x3/4 excentré 12,5mm (N ° de commande 12076Y00)
- 5.1: Joint (N ° de commande 0138600M)
- 5.2: Rosace (N ° de commande 02197Y00)
- 6: Mousseur (N ° de commande 13927Y00)
- 6.1: Garniture mousseur M28x1 IC (N ° de commande 45029000)
- 7: Mécanisme d'inverseur (N ° de commande 08915000)
- 8: Bouton d'inverseur (N ° de commande 46218Y00)
- 8.1: Plaque de recouvrement poignée (N ° de commande 46215XX0)
- 9: Support de douchette (N ° de commande 46214XX0)
- 10: Rallonge 3/4" 20 mm (N ° de commande 07130Y0M)*

*Accessoires spéciaux