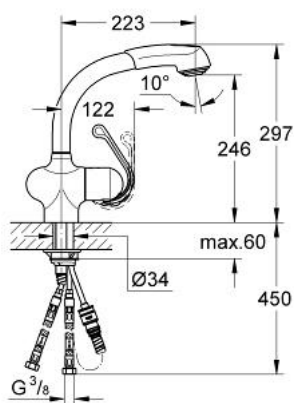


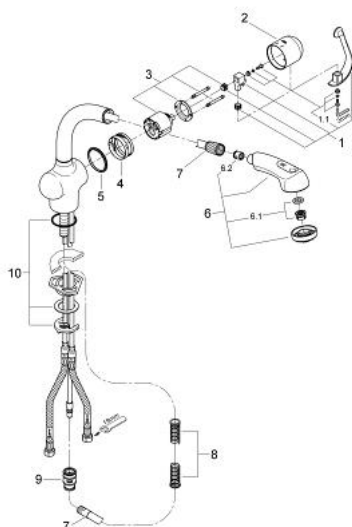
33 707 000 ZEDRA MITIGEUR MONOCOMMANDE EVIER



DESCRIPTION DU PRODUIT

- Couleur: Chromé
- Monotrou sur plage
- GROHE SilkMove Cartouche en céramique 46 mm
- GROHE Brillance Longue Durée : Brillance éclatante année après année
- Bec tube pivotant
- Douchette extractible
- Ressort de rappel
- Clapet anti-retour intégré
- Inverseur : Jet pluie/mousseur
- Retour automatique du mousseur
- Procédé anti-calcaire SpeedClean
- Flexibles de raccordement souples
- Système d'installation rapide
- Protégé contre les retours d'eau
- Limiteur de température en option (46308)

33 707 000 ZEDRA MITIGEUR MONOCOMMANDE EVIER



PIÈCES DÉTACHÉES, mars 2007 – now

- 1: Levier (N ° de commande 46309000)
- 1.1: Set de fixation (N ° de commande 46310000)
- 2: Plaque de recouvrement poignée (N ° de commande 46311000)
- 3: Cartouche (N ° de commande 46048000)
- 4: Bague de guidage (N ° de commande 0538000M)
- 5: Bague coulissante (N ° de commande 04954V0M)
- 6: Douchette extractible (N ° de commande 46312IE0)
- 6.1: Mousseur (N ° de commande 13952000)
- 6.2: Clapet anti-retours (N ° de commande 08565000)
- 6.3: Filtre (N ° de commande 0676800M)
- 7: Flexible Relexaflex (N ° de commande 46092000)
- 8: Ressort de rappel (N ° de commande 07240000)
- 9: Raccord instantané (N ° de commande 46338000)
- 10: Fixation M26x1,5 (N ° de commande 46345000)