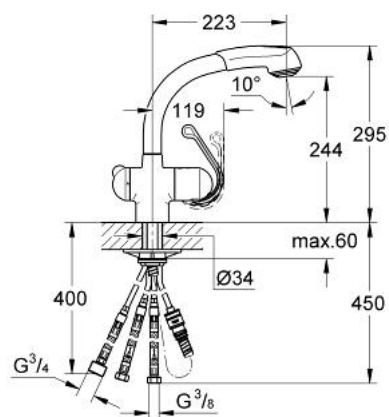


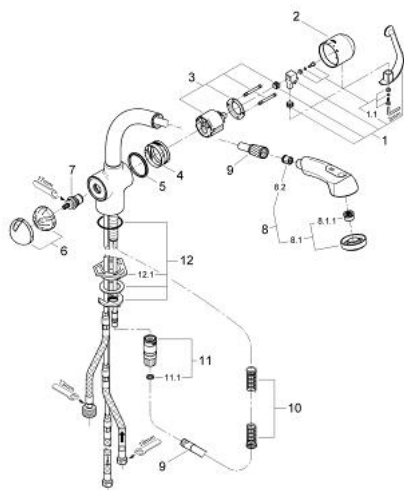
33 727 IF0 ZEDRA MITIGEUR MONOCOMMANDE EVIER



DESCRIPTION DU PRODUIT

- Colour: chrome/night-blue, matt
- Robinet d'arrêt intégré
- Monotrou sur plage
- GROHE SilkMove Cartouche en céramique 46 mm
- GROHE Brillance Longue Durée : Brillance éclatante année après année
- Bec tube pivotant
- Douchette extractible
- Avec ressort de rappel
- Clapet anti-retour intégré
- Inverseur : Jet pluie/mousseur
- Retour automatique du mousseur
- Procédé anti-calcaire SpeedClean
- Flexibles de raccordement souples
- Système d'installation rapide
- Protégé contre les retours d'eau

33 727 IF0 ZEDRA MITIGEUR MONOCOMMANDE EVIER



PIÈCES DÉTACHÉES, janvier 2001 – now

- 1: Levier (N ° de commande 46309SB0)
- 1.1: Set de fixation (N ° de commande 46310000)
- 2: Plaque de recouvrement poignée (N ° de commande 46311000)
- 3: Cartouche (N ° de commande 46048000)
- 4: Bague de guidage (N ° de commande 0538000M)
- 5: Bague coulissante (N ° de commande 04954V0M)
- 6: Poignée d'arrêt (N ° de commande 46317000)
- 7: Cartouche à disques en céramique (N ° de commande 46318000)
- 8: Douchette extractible (N ° de commande 46312IF0)
- 8.1: Diffuseur (N ° de commande 46313SB0)
- 8.1.1: Garniture de mousseur (N ° de commande 46314000)
- 8.2: Clapet anti-retours (N ° de commande 08565000)
- 9: Flexible Relexaflex (N ° de commande 46092000)
- 10: Ressort de rappel (N ° de commande 07240000)
- 11: Raccord instantané (N ° de commande 46338000)
- 11.1: Joint torique 10 x 2,2 (N ° de commande 0057500M)
- 12: Fixation M26x1,5 (N ° de commande 46345000)
- 12.1: Plaque de renfort (N ° de commande 05334000)
- 13: Flexible de raccordement (N ° de commande 46322000)
- 14: Flexible 3/4xM12x1 290 (N ° de commande 46319000)