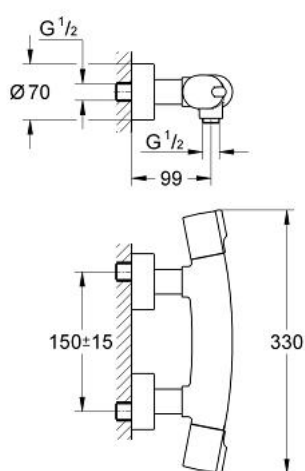


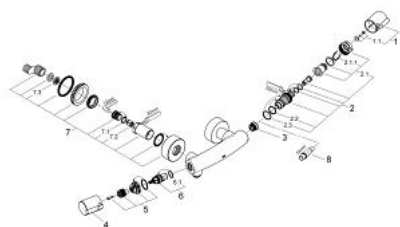
34 027 000 **TENSO MITIGEUR THERMOSTATIQUE DOUCHE**



DESCRIPTION DU PRODUIT

- Couleur: Chromé
- Montage mural apparent
- Élément thermostatique à cire
- Élément à axe compensé
- Robinet d'arrêt intégré
- Tête Carbodur à disques céramique 1/2" 180°
- Poignée de débit avec touche éco et butée éco réglable séparément
- GROHE SafeStop butée à 38°C
- 1 sortie 1/2"
- Clapets anti-retour intégrés
- Filtres intégrés
- Raccords S à rosaces
- Protégé contre les retours d'eau
- Sans set de douche
- GROHE Économie d'eau Consommation d'eau réduite, jet parfait
- GROHE Brilliance Longue Durée : Brillance éclatante année après année

34 027 000 TENSIO MITIGEUR THERMOSTATIQUE DOUCHE



PIÈCES DÉTACHÉES, août 2008 – now

- 1: Poignée graduée (N ° de commande 47239000)
- 1.1: Fixation de croisillon (N ° de commande 47248000)
- 2: Elément thermostatique 1/2" NF
(N ° de commande 47217000)
- 2.1: Bague de butée (N ° de commande 47300000)
- 2.1.1: Agrafe (N ° de commande 0574400M)
- 2.2: Joint torique 21 x 2 (N ° de commande 0599900M)
- 2.3: Joint torique 24 x 2 (N ° de commande 0119600M)
- 3: Siège (N ° de commande 01460000)
- 4: Poignée d'arrêt (N ° de commande 47629000)
- 5: Butée (N ° de commande 47630000)
- 6: Tête à disques en céramique 1/2" (N ° de commande 45346000)
- 6.1: Joint torique 18,2 x 1,7 (N ° de commande 0392400M)
- 7: Erou prisonnier (N ° de commande 47627000)
- 7.1: Joint torique 17 x 2 (N ° de commande 0305500M)
- 7.2: Clapet anti-retours (N ° de commande 08565000)
- 7.3: Filtre à impuretés (N ° de commande 0726400M)
- 8: Clé (N ° de commande 19070000)*

*Accessoires spéciaux