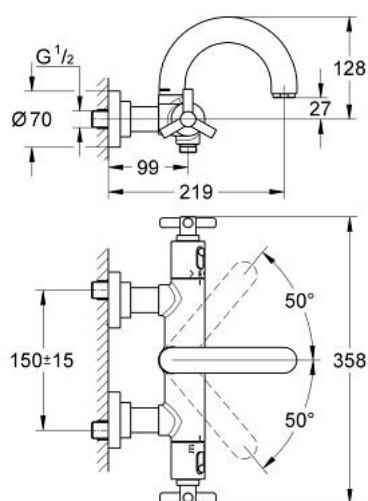


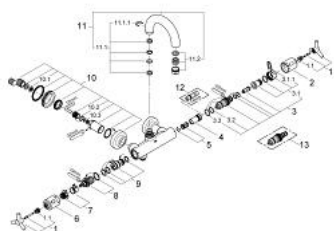
34 061 000 ATRIO MITIGEUR THERMOSTATIQUE BAIN / DOUCHE 1/2



DESCRIPTION DU PRODUIT

- Couleur: Chromé
- Montage mural apparent
- Élément thermostatique à cire
- Avec Aquadimmer à fonctions multiples
- Robinet d'arrêt et réglage du débit
- Inverseur bain/douche
- GROHE SafeStop butée à 38°C
- Disques en céramique Carbodur
- Clapets anti-retour intégrés et filtres intégrés
- Bec mobile avec butée et mousseur
- Raccords S à rosaces
- Protégé contre les retours d'eau
- Avec croisillons Y
- Sans set de douche
- GROHE Économie d'eau Consommation d'eau réduite, jet parfait
- GROHE Brilliance Longue Durée : Brillance éclatante année après année

34 061 000 ATRIO MITIGEUR THERMOSTATIQUE BAIN / DOUCHE 1/2



PIÈCES DÉTACHÉES, novembre 2007 – now

- 1: Croisillon Atrio Ypsilon (N ° de commande 47289000)
- 1.1: insert à clipser (N ° de commande 08943000)
- 2: Poignée graduée (N ° de commande 06676000)
- 3: Élément thermostatique 1/2" NF
(N ° de commande 47217000)
- 3.1: Bague de butée (N ° de commande 47300000)
- 3.1.1: Agrafe (N ° de commande 0574400M)
- 3.2: Joint torique 21 x 2 (N ° de commande 0599900M)
- 3.3: Joint torique 24 x 2 (N ° de commande 0119600M)
- 4: Siège (N ° de commande 01460000)
- 5: Amortisseur acoustique (N ° de commande 47398000)
- 6: Poignée d'arrêt (N ° de commande 06654000)
- 7: Butée (N ° de commande 47669000)
- 8: Aquadimmer (N ° de commande 47364000)
- 9: conduite d'eau (N ° de commande 47376000)
- 10: Ecrou prisonnier (N ° de commande 47323000)
- 10.1: Filtre à impuretés (N ° de commande 0726400M)
- 10.2: Joint torique 17 x 2 (N ° de commande 0305500M)
- 10.3: Clapet anti-retours (N ° de commande 08565000)
- 11: Bec col de cygne (N ° de commande 45601000)
- 11.1: Fixation de bec (N ° de commande 45474000)
- 11.1.1: Clip de bec (N ° de commande 0585000M)
- 11.2: Mousseur (N ° de commande 13927000)
- 12: Clé (N ° de commande 19070000)*
- 13: Élément thermostatique 1/2" (N ° de commande 47657000)*

*Accessoires spéciaux