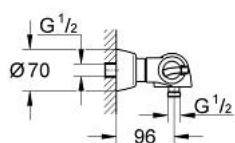


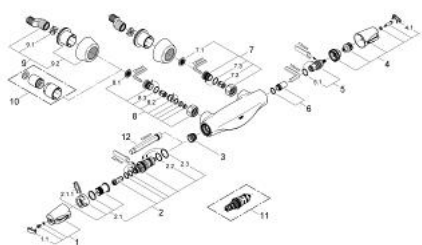
34 071 000 CHIARA MITIGEUR THERMOSTATIQUE DOUCHE



DESCRIPTION DU PRODUIT

- Couleur: Chromé
- Montage mural apparent
- GROHE CoolTouch Minimise les risques de brûlures
- Élément thermostatique à cire à axe compensé
- Robinet d'arrêt intégré
- Tête Carbodur à disques céramique 1/2" 180°
- Poignée de débit avec touche éco et butée éco réglable séparément
- GROHE SafeStop butée à 38°C
- 1 sortie 1/2"
- Clapets anti-retour intégrés
- Filtres intégrés
- Raccords S à rosaces
- Protégé contre les retours d'eau
- GROHE Économie d'eau Consommation d'eau réduite, jet parfait
- GROHE Brilliance Longue Durée : Brillance éclatante année après année

34 071 000 CHIARA MITIGEUR THERMOSTATIQUE DOUCHE



PIÈCES DÉTACHÉES, août 2008 – now

- 1: Poignée graduée (N ° de commande 47692IP0)
 - 1.1: Plaque de recouvrement poignée (N ° de commande 11366P0M)
 - 2: Élément thermostatique 1/2" NF
(N ° de commande 47217000)
 - 2.1: Bague de butée (N ° de commande 47300000)
 - 2.1.1: Agrafe (N ° de commande 0574400M)
 - 2.2: Joint torique 21 x 2 (N ° de commande 0599900M)
 - 2.3: Joint torique 24 x 2 (N ° de commande 0119600M)
 - 3: Siège (N ° de commande 01460000)
 - 4: Poignée d'arrêt (N ° de commande 47695IP0)
 - 4.1: Plaque de recouvrement poignée (N ° de commande 11366P0M)
 - 5: Tête à disques en céramique 1/2" (N ° de commande 45346000)
 - 5.1: Joint torique 18,2 x 1,7 (N ° de commande 0392400M)
 - 6: Siège de robinet 1/2 (N ° de commande 45098000)
 - 7: Clapet anti-retours (N ° de commande 47189000)
 - 7.1: Filtre à impuretés (N ° de commande 0726400M)
 - 7.2: Clapet anti-retours (N ° de commande 08565000)
 - 7.3: Joint torique 17 x 2 (N ° de commande 0305500M)
 - 8: Ecrou prisonnier (N ° de commande 47425000)
 - 8.1: Filtre à impuretés (N ° de commande 0726400M)
 - 8.2: Clapet anti-retours (N ° de commande 08565000)
 - 8.3: Joint torique 17 x 2 (N ° de commande 0305500M)
 - 9: Raccord S mural (N ° de commande 12058000)
 - 9.1: Joint (N ° de commande 0138600M)
 - 9.2: Rosace couvrante (N ° de commande 45545000)
 - 10: Rallonge 1/2" 30 mm (N ° de commande 46238000)*
 - 11: Élément thermostatique 1/2" (N ° de commande 47657000)*
 - 12: Clé (N ° de commande 19070000)*
- *Accessoires spéciaux