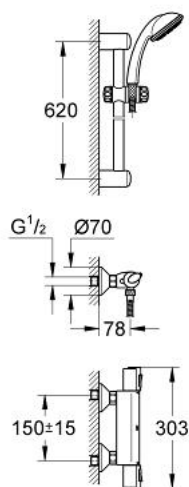


34 151 000 GROHTHERM 1000 MITIGEUR THERMOSTATIQUE DOUCHE

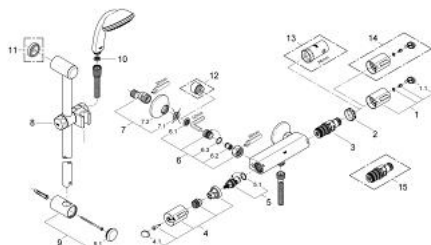


DESCRIPTION DU PRODUIT

- Couleur: Chromé
- Composé de :
 - Mitigeur thermostatique de douche Grotherm 1000 (34143000)
 - 34143
 - Barre de douche complète Tempesta Duo (28591)
- GROHE Économie d'eau Consommation d'eau réduite, jet parfait
- GROHE Brillance Longue Durée : Brillance éclatante année après année



34 151 000 GROHTHERM 1000 MITIGEUR THERMOSTATIQUE DOUCHE



PIÈCES DÉTACHÉES, décembre 2007 – now

- 1: Poignée graduée (N ° de commande 47737000)
- 1.1: Plaque de recouvrement poignée (N ° de commande 1009900M)
- 2: Bague de fixation (N ° de commande 47743000)
- 3: Cartouche thermostatique compacte 1/2" (N ° de commande 47439000)
- 4: Poignée d'arrêt (N ° de commande 47736000)
- 4.1: Plaque de recouvrement poignée (N ° de commande 1009900M)
- 5: Tête à disques en céramique 1/2" (N ° de commande 45346000)
- 5.1: Joint torique 18,2 x 1,7 (N ° de commande 0392400M)
- 6: Clapet anti-retours (N ° de commande 47189000)
- 6.1: Filtre à impuretés (N ° de commande 0726400M)
- 6.2: Clapet anti-retours (N ° de commande 08565000)
- 6.3: Joint torique 17 x 2 (N ° de commande 0305500M)
- 7: Raccord S mural (N ° de commande 12075000)
- 7.1: Joint (N ° de commande 0138600M)
- 7.2: Rosace (N ° de commande 0221000M)
- 8: Curseur (N ° de commande 07659000)
- 9: Embout de barre (N ° de commande 45362000)
- 9.1: Plaque de couvrement (N ° de commande 45363000)
- 10: Filtre (N ° de commande 0700200M)
- 11: Câble d'épaisseur (N ° de commande 45406000)*
- 12: Rallonge 3/4" 20 mm (N ° de commande 0713000M)*
- 13: Clé (N ° de commande 19332000)*
- 14: Poignée graduée (N ° de commande 47739000)*
- 15: Cartouche GROHE TurboStat 1/2" (N ° de commande 47175000)*

*Accessoires spéciaux