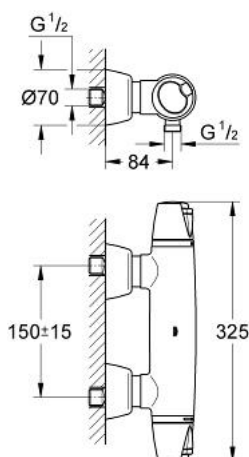


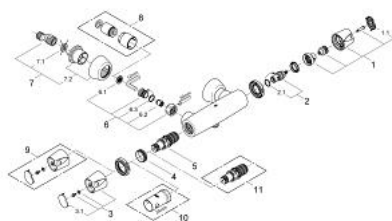
34 179 000 GROHTHERM 3000 MITIGEUR THERMOSTATIQUE DOUCHE



DESCRIPTION DU PRODUIT

- Couleur: Chromé
- Montage mural apparent
- GROHE CoolTouch Minimise les risques de brûlures
- GROHE TurboStat Régulation de la température quasi-instantanée et sécurité anti-brûlures en cas de coupure d'eau froide
- Robinet d'arrêt intégré
- Poignée de débit avec touche éco et butée éco réglable séparément
- Tête Carbodur à disques céramique 1/2" 180°
- GROHE Butée de sécurité butée de sécurité anti-brûlure
- Départ de douche 1/2" par le dessous
- Clapets anti-retour intégrés
- Filtres intégrés
- Raccords S à rosaces
- Protégé contre les retours d'eau
- GROHE Économie d'eau Consommation d'eau réduite, jet parfait
- GROHE Brilliance Longue Durée : Brillance éclatante année après année

34 179 000 GROHTHERM 3000 MITIGEUR THERMOSTATIQUE DOUCHE



PIÈCES DÉTACHÉES, janvier 2007 – now

- 1: Poignée d'arrêt (N ° de commande 47754000)
- 1.1: Plaque de recouvrement poignée (N ° de commande 1008200M)
- 2: Tête à disques en céramique 1/2" (N ° de commande 45346000)
- 3: Poignée graduée (N ° de commande 47755000)
- 3.1: Plaque de recouvrement poignée (N ° de commande 1008200M)
- 4: Bague de fixation (N ° de commande 47743000)
- 5: Cartouche thermostatique compacte 1/2" (N ° de commande 47439000)
- 6: Clapet anti-retours (N ° de commande 47189000)
- 6.1: Filtre à impuretés (N ° de commande 0726400M)
- 6.2: Clapet anti-retours (N ° de commande 08565000)
- 6.3: Joint torique 17 x 2 (N ° de commande 0305500M)
- 7: Raccord S mural (N ° de commande 12058000)
- 7.1: Joint (N ° de commande 0138600M)
- 7.2: Rosace couvrante (N ° de commande 45545000)
- 8: Rallonge 1/2" 30 mm (N ° de commande 46238000)*
- 9: Poignée graduée (N ° de commande 47757000)*
- 10: Clé (N ° de commande 19332000)*
- 11: Cartouche GROHE TurboStat 1/2" (N ° de commande 47175000)*

*Accessoires spéciaux