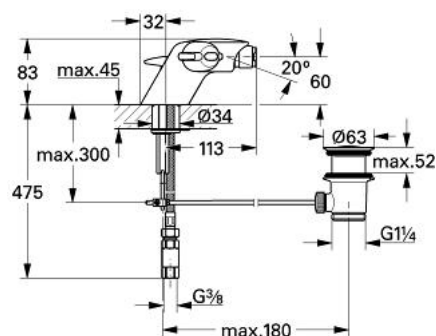


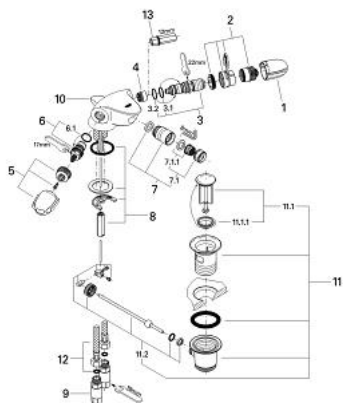
## 34 201 000 GROHTHERM 3000 MITIGEUR THERMOSTATIQUE POUR BIDET



### DESCRIPTION DU PRODUIT

- Colour: Chromé
- Monotrou sur plage
- Tête Carbodur à disques céramique 1/2" 180°
- Élément thermostatique à cire
- Butée de température 43°C
- Brise-jet à rotule
- Tirette et garniture de vidage 1-1/4"
- Flexibles de raccordement souples
- Système d'installation rapide
- GROHE Brillance Longue Durée : Brillance éclatante année après année

## 34 201 000 GROHTHERM 3000 MITIGEUR THERMOSTATIQUE POUR BIDET



### PIÈCES DÉTACHÉES, janvier 1998 – now

- 1: Poignée graduée (N ° de commande 47519IP0)
- 2: Bague de butée (N ° de commande 47520V00)
- 3: Élément thermostatique 3/8" (N ° de commande 47349000)
- 3.1: Joint torique 15 x 2,5 (N ° de commande 0012300M)
- 3.2: Joint torique 16 x 1,25 (N ° de commande 0122500M)
- 4: Siège (N ° de commande 02406000)
- 5: Poignée d'arrêt (N ° de commande 47521IP0)
- 6: Tête à disques en céramique 1/2" (N ° de commande 45882000)
- 6.1: Joint torique 18,2 x 1,7 (N ° de commande 0392400M)
- 7: Mousseur à rotule (N ° de commande 13912000)
- 7.1: Mousseur (N ° de commande 13929000)
- 7.1.1: Garniture de mousseur M22+24 IA (N ° de commande 45002000)
- 8: Fixation M26x1,5 (N ° de commande 46122000)
- 9: Clapet anti-retours (N ° de commande 47518000)
- 10: Tirette de vidage (N ° de commande 46376000)
- 11: Garniture de vidage 1 1/4" (N ° de commande 28910000)
- 11.1: Clapet de vidage (N ° de commande 07182000)
- 11.2: Tige et rotule de vidage (N ° de commande 07052000)
- 12: Flexible de raccordement (N ° de commande 46255000)\*
- 13: Clé (N ° de commande 19070000)\*

\*Accessoires spéciaux